

MONTÁŽNÍ NÁVOD RACCEWAY E-BUS

Takto Vám Váš nový stroj přijde:



Stroj vybalte a vybalte všechny části ve stroji, šrouby pro montáž jsou pod zadní sedačkou:



Namontujte zadní kola:



Namontujte přední kolo tak, že menší váleček bude u brzdového kotouče:



Nasadte přední košík do řídítek a nasadte řídítka na trn řízení, pozor nezapomeňte nejdříve nasadit ochranou gumovou krytku, krku řízení:



Přišroubujte přední košík a na prostřední šroub nasadte klakson:



Přichyťte pomocí spojky plastovou výplň v košíku:



Dotáhněte stříbrný šroub pro řídítka?



Namontujte přední display, rozpojené kabely nezapojujte:



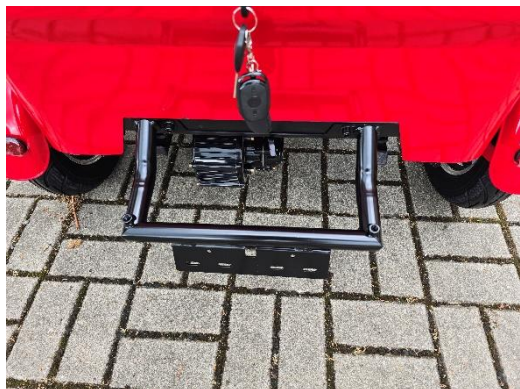
Namontujte ochranný plast uchycení řídítek:



Namontujte přední blatník a poté brzdíč na přední kotouč tak, aby destičky kotouč obepnuly a poté uchyťte brzdovou hadici do držáku:



Přimontujte zadní rám, ale nejdříve si uvolněte konektor pro připojení osvětlení SPZ:



Nasadte zadní košík a přišroubujte pouze šrouby do držáku, né ke stroji:



Nasadte zadní opěrku. Tak aby se dostala zadní část pro uchycení šrouby za držáky košíku, poté přišroubujte jak zadní tak boční šrouby:



Přimontujte osvětlení SPZ, propojte s konektorem a kabel připevněte pod plíšku na nosiči:



Demontujte kryt řídicí jednotky a kabeláže:



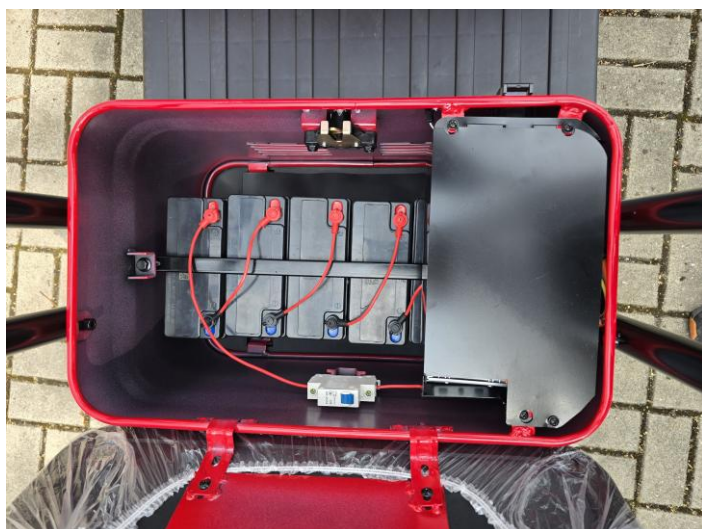
Montáž opěrky, nasadte ji do spodních trnů, ale nejdříve na tyče sedadla nasadte plastové krytky, poté přišroubujte z boku:



Montáž baterií, šroubky jsou v bedně baterií, postup zapojení je viz foto, jen si dejte pozor, ať máte vypnutý jistič, nejprve vložte gumovou podložku, poté naskládejte články a zajistěte je kovovou příčkou tak, že ji položíte na baterie a dotahujte šrouby tak aby na příčku tlačili a ukotvili baterie:



Namontujte zpět kryt řídicí jednotky a kabeláže:



Zapněte jistič a pokračujte v uživatelském manuálu.

