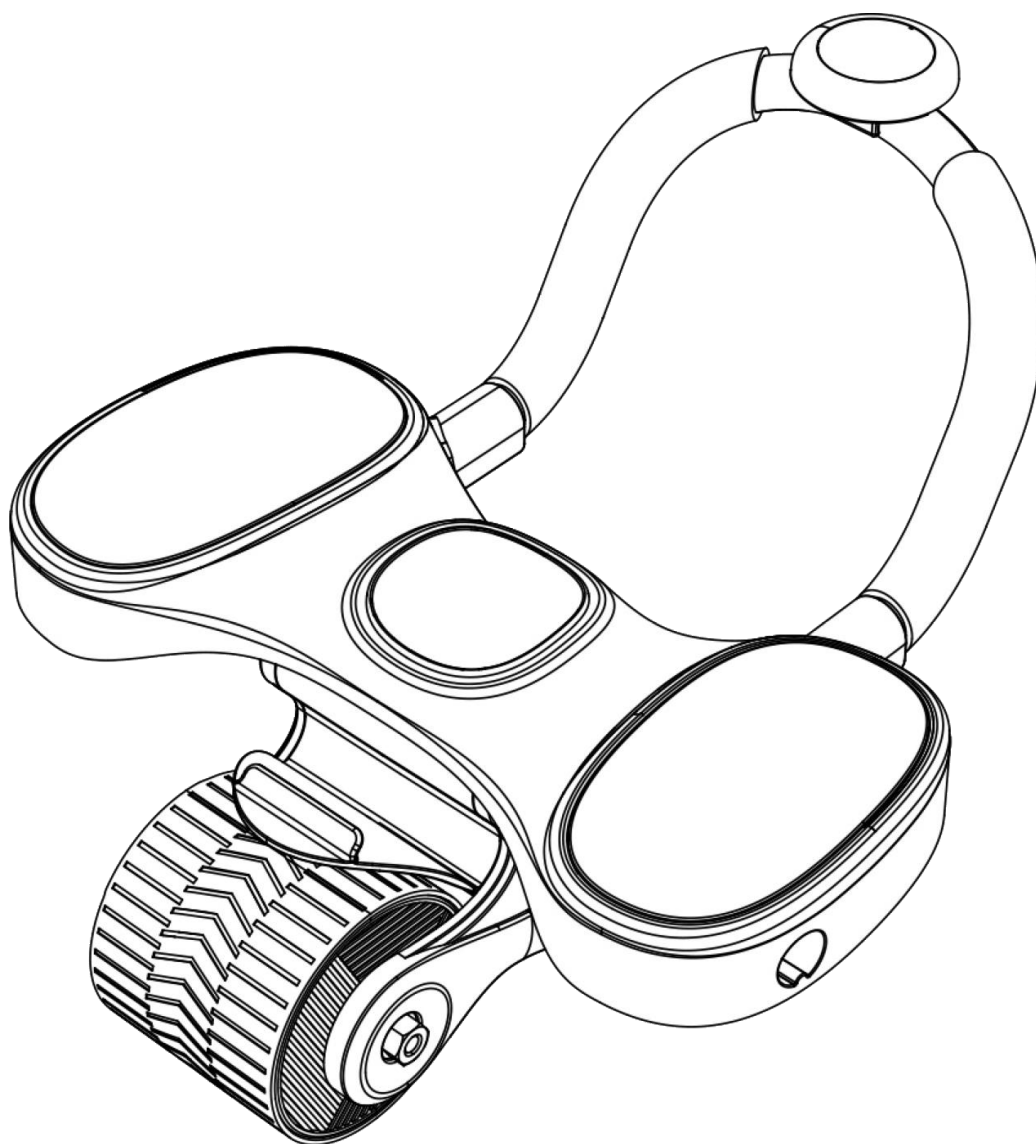


# Posilovací kolečko AB Roller RB200 s automatickým zpětným odrazem

---

## Návod k obsluze

(CZ)



## **Vážení zákazníci,**

děkujeme, že jste si zakoupili náš výrobek. Toto posilovací kolečko Vám v rámci domácího prostředí pomůže splnit cíl být v dobré fyzické kondici a správně rozvíjet svaly.

Před uvedením přístroje do provozu si, prosím, pečlivě přečtěte návod k montáži a obsluze, a to i v případě, že jste zakoupili přístroj sestavený.

Věříme, že budete se zakoupeným výrobkem spokojeni a přístroj přispěje k upevnění Vašeho zdraví. Přejeme mnoho úspěchů, vytrvalosti a sil při dosažení Vašich sportovních cílů.

## **Bezpečnostní pravidla**

1. Umístěte přístroj na pevnou, rovnou a čistou plochu a ujistěte se, že stojí stabilně. Nepoužívejte přístroj ve vlhkém nebo mokřém prostředí.
2. **UPOZORNĚNÍ:** Bezpečná úroveň tréninkového zařízení může být udržena pouze tehdy, bude-li pravidelně kontrolováno jeho případné poškození a opotřebení. Pravidelně kontrolujte všechny šrouby a matice, zda jsou řádně dotaženy. Pravidelně kontrolujte všechny části, pokud jsou poškozeny, přístroj nepoužívejte a ihned poškozené části vyměňte nebo kontaktujte dodavatele. Odstavte zařízení z provozu, dokud nebude opraveno a plně funkční.
3. Chraňte přístroj před pády a nárazy.
4. Uschovejte tento návod pro pozdější nahlédnutí a případné objednání náhradních dílů.
5. Před zahájením cvičení odstraňte z okolí přístroje všechny nebezpečné předměty s ostrými hranami.
6. Cvičením na posilovacím kolečku posilujete především ramenní, prsní, břišní a zádové svaly. Před cvičením se zahřejte a protáhněte. Trénink začínejte s mírnou zátěží a v nižším tempu. Důležité je také správné, pravidelné dýchání. Na začátku pohybu vpřed/dolů - nádech, při pohybu zpět/nahoru (teprve v koncové fázi pohybu zpět) – výdech.
7. Nesprávné používání (např. nadměrné cvičení, prudké pohyby bez rozcvičení) může poškodit vaše zdraví.
8. Správný způsob cvičení konzultujte s fitness trenérem. Děti (do 10 let), starší osoby a těhotné ženy by neměly přístroj používat bez konzultace s lékařem.
9. Při cvičení doporučujeme nosit pohodlné sportovní oblečení a vhodnou sportovní obuv. Vaše oblečení by nemělo být příliš volné, aby nedošlo k zachycení oděvu přístrojem. Prosím, odložte šperky (řetízky, prstýnky apod.).
10. Držte mimo dosah dětí a zvířat. Tento přístroj není hračka.

## **Specifikace**

Maximální hmotnost uživatele: 100 kg

Maximální vzdálenost pro automatický zpětný odraz: 1,6 m

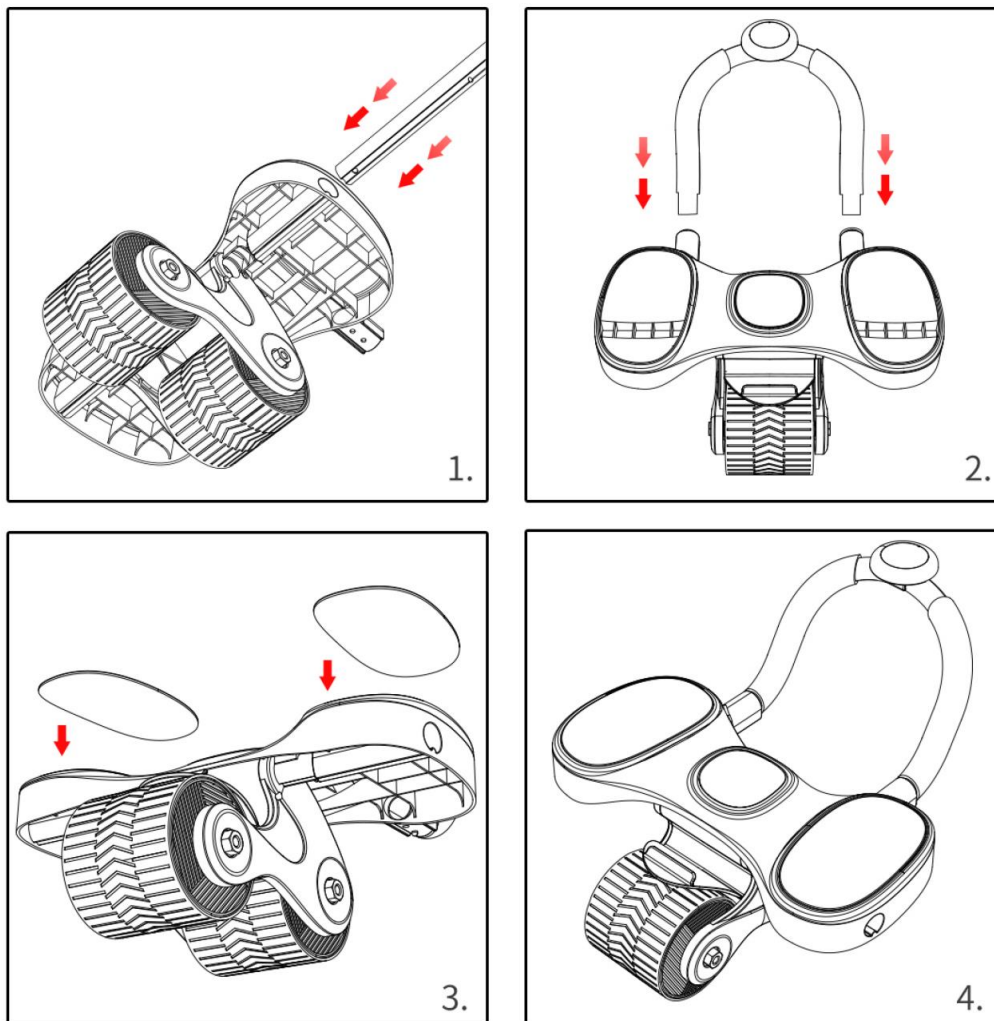
Hmotnost stroje: 1,8 kg

Rozměry sestaveného přístroje: 38\*45\*26cm

Baterie do displeje: knoflíková LR1130

Stroj splňuje normu: EN ISO 20957-1:2013

## Sestavení



1. Umístěte platformu na základnu s válci a zajistěte tyčí, kterou nejprve srovnáte podle drážky v otvoru a poté prostrčíte z boku skrz celou platformu a základnu. (Může být již sestaveno z výroby.)  
Dle potřeby vyrovnejte platformu na střed.
2. Zahnuté madlo nasuňte do čelních otvorů. Stiskněte přitom vyčnívající kulaté zarážky, které následně musí zapadnout do kulatých dírek na spodní straně platformy.
3. Umístěte pěnové oválné podložky do vymezených míst na horní straně platformy (pozor na správné stranové umístění). Ze spodní strany podložek sejměte fólii, aby se podložky lépe přichytily.
4. Po těchto krocích je sestavení hotové.

## Displej

Displej slouží k zobrazení času.

Ovládání:

- 1) Pro zapnutí stiskněte tlačítko Reset (S).
- 2) Pro běžné měření času, stiskněte tlačítko START/STOP.  
Pro vymazání údaje stiskněte tlačítko Reset.
- 3) Pro ODPOČÍTÁVÁNÍ času nastavte minuty a sekundy – opakovaným stisknutím tlačítek M a S.  
Odpčet spustíte tlačítkem START/STOP.



## Údržba a skladování

Po ukončení každého cvičení otřete pot. Pravidelně otírejte prach a nečistoty z povrchu celého přístroje pomocí měkkého navlhčeného hadříku (postačí voda, případně jemné čisticí prostředky). Po očištění otřete přístroj do sucha.

Používejte přístroj v čisté, větrané a suché místnosti.

Skladujte přístroj ve vnitřních, suchých a čistých prostorách. Chraňte jej před přímým slunečním zářením a vysokými teplotami.

## Záruka

Výrobek je chráněn záruční dobou platnou v dané zemi, kde byl prodej uskutečněn. Tato záruka se vztahuje na případné vady výrobní. Není poskytována na opotřebení výrobku vlivem běžného používání, na vady a opotřebení vzniklá nesprávným zacházením, skladováním a užíváním (např. k jinému účelu než je výrobek určen) a na jakékoliv úpravy výrobku. Jako záruční list slouží orazítkovaný prodejní doklad.

### **Servisní středisko:**

Rulyt s.r.o., Lounská 891, 438 01 Žatec / Tel: +420 777 736 214 / e-mail: [reklamace@rulyt.cz](mailto:reklamace@rulyt.cz)

---

Autor si vyhrazuje právo nebýt zodpovědný za aktuálnost, správnost, úplnost nebo kvalitu poskytnutých informací. Nároky na ručení vůči autorovi, které se vztahují na škody hmotné i nehmotné povahy, způsobené používáním nebo nepoužíváním poskytovaných informací nebo použitím chybných a neúplných informací jsou vyloučeny, pokud takto autor nečinní úmyslně nebo to není hrubá chyba.

Pokud se zakoupený (reálný) produkt zcela neshoduje s produktem vyobrazeným v návodu, platí za finální a správný produkt ten reálný. Fotografie v tomto návodu, se mohou v detailech výrobku mírně lišit oproti originálu.

Naskenujte prosím QR kód pro zobrazení případné aktualizované verze návodu a zobrazení návodu v dalších jazycích.

Please scan QR code for more languages and possible update of user manual.



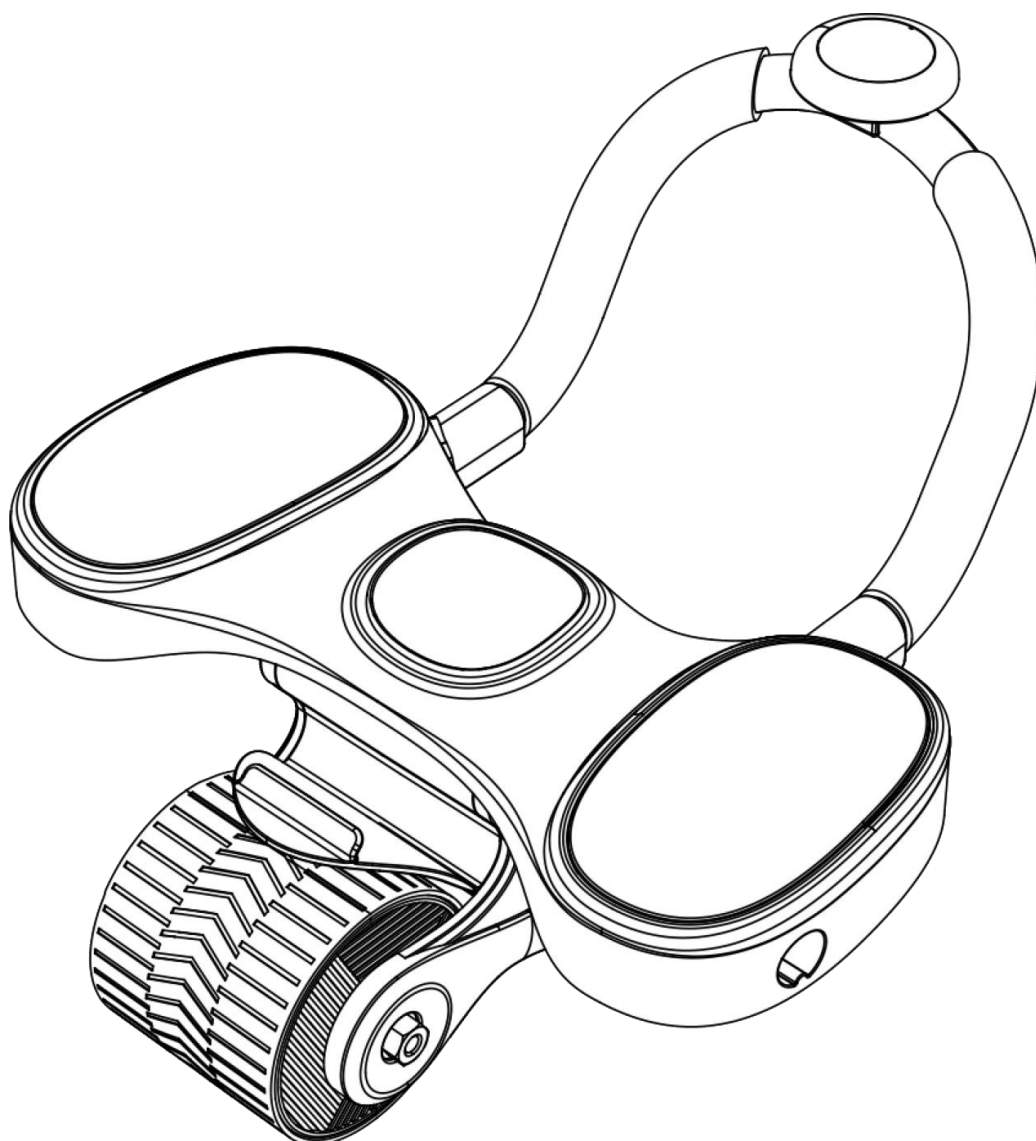
Verze: 2024/01-1

# Posilňovacie koliesko AB Roller RB200 s automatickým spätným odrazom

---

## Návod na obsluhu

(SK)



## **Vážení zákazníci,**

ďakujeme, že ste si zakúpili náš výrobok. Toto posilňovacie koliesko Vám v rámci domáceho prostredia pomôže splniť cieľ byť v dobrej fyzickej kondícii a správne rozvíjať svaly.

Pred uvedením prístroja do prevádzky si, prosím, pozorne prečítajte návod na montáž a obsluhu, a to aj v prípade, že ste zakúpili prístroj zostavený.

Veríme, že budete so zakúpeným výrobkom spokojní a prístroj prispeje k upevneniu Vášho zdravia. Prajeme veľa úspechov, vytrvalosti a síl pri dosiahnutí Vašich športových cieľov.

## **Bezpečnostné pravidlá**

1. Umiestnite prístroj na pevnú, rovnú a čistú plochu a uistite sa, že stojí stabilne. Nepoužívajte prístroj vo vlhkom alebo mokrom prostredí.
2. UPOZORNENIE: Bezpečná úroveň tréningového zariadenia môže byť udržaná iba vtedy, ak bude pravidelne kontrolované jeho prípadné poškodenie a opotrebenie. Pravidelne kontrolujte všetky skrutky a matice, či sú riadne dotiahnuté. Pravidelne kontrolujte všetky časti, pokiaľ sú poškodené, prístroj nepoužívajte a ihneď poškodené časti vymeňte alebo kontaktujte dodávateľa. Odstavte zariadenie z prevádzky, kým nebude opravené a plne funkčné.
3. Chráňte prístroj pred pádmi a nárazmi.
4. Uschovajte tento návod pre neskoršie nahliadnutie a prípadné objednanie náhradných dielov.
5. Pred začatím cvičenia odstráňte z okolia prístroja všetky nebezpečné predmety s ostrými hranami.
6. Cvičením na posilňovacom koliesku posilňujete predovšetkým ramenné, prsné, brušné a chrbtové svaly. Pred cvičením sa zahrejte a pretiahnite. Tréning začínajte s miernou záťažou av nižšom tempe. Dôležité je aj správne, pravidelné dýchanie. Na začiatku pohybu vpred/dole - nádych, pri pohybe späť/hore (až v koncovej fáze pohybu späť) – výdych.
7. Nesprávne používanie (napr. nadmerné cvičenie, prudké pohyby bez rozcvičenia) môže poškodiť vaše zdravie.
8. Správny spôsob cvičenia konzultujte s fitness trénerom. Deti (do 10 rokov), staršie osoby a tehotné ženy by nemali prístroj používať bez konzultácie s lekárom.
9. Pri cvičení odporúčame nosiť pohodlné športové oblečenie a vhodnú športovú obuv. Vaše oblečenie by nemalo byť príliš voľné, aby nedošlo k zachyteniu odevu prístrojom. Prosím, odložte šperky (retiazky, prstienky a pod.).
10. Držte mimo dosahu detí a zvierat. Tento prístroj nie je hračka.

## **Špecifikácia**

Maximálna hmotnosť užívateľa: 100 kg

Maximálna vzdialenosť pre automatický spätný odraz: 1,6 m

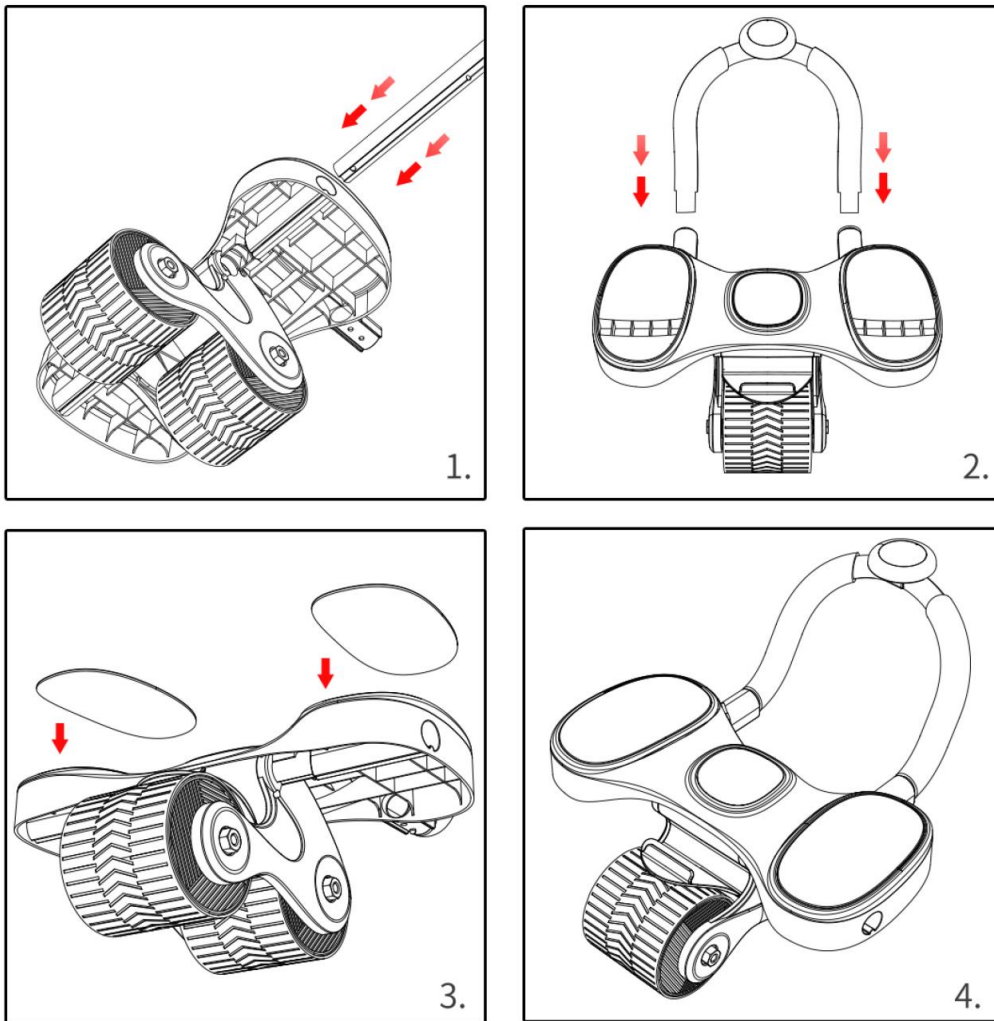
Hmotnosť stroja: 1,8 kg

Rozmery zostaveného prístroja: 38\*45\*26cm

Batéria do displeja: gombíková LR1130

Stroj spĺňa normu: EN ISO 20957-1:2013

## Zostavenie



1. Umiestnite platformu na základňu s valcami a zaistite tyčou, ktorú najprv zarovnáte podľa drážky v otvore a potom prestrčíte z boku cez celú platformu a základňu. (Môže byť už zostavené z výroby.) Podľa potreby vyrovnajte platformu na stred.
2. Zahnuté držadlo nasuňte do čelných otvorov. Stlačte pritom vyčnievajúce okrúhle zarážky, ktoré následne musia zapadnúť do okrúhlych dierok na spodnej strane platformy.
3. Umiestnite penové oválne podložky do vymedzených miest na hornej strane platformy (pozor na správne stranové umiestnenie). Zo spodnej strany podložiek odoberte fóliu, aby sa podložky lepšie prichytili.
4. Po týchto krokoch je zostavenie hotové.

## Displej

Displej slúži na zobrazenie času.

Ovládanie:

- 1) Pre zapnutie stlačte tlačidlo Reset (S).
- 2) Pre bežné meranie času, stlačte tlačidlo START/STOP.  
Pre vymazanie údaje stlačte tlačidlo Reset.
- 3) Pre ODPOČÍTANIE času nastavte minúty a sekundy – opakovaným stlačením tlačidiel M a S.  
Odpčet spustíte tlačidlom START/STOP.



## Údržba a skladovanie

Po ukončení každého cvičenia utrite pot. Pravidelne utierajte prach a nečistoty z povrchu celého prístroja pomocou mäkkej navlhčenej handričky (postačí voda, prípadne jemné čistiace prostriedky). Po očistení utrite prístroj do sucha.

Používajte prístroj v čistej, vetranej a suchej miestnosti.

Skladujte prístroj vo vnútorných, suchých a čistých priestoroch. Chráňte ho pred priamym slnečným žiarením a vysokými teplotami.

## Záruka

Výrobok je chránený záručnou dobou platnou v danej krajine, kde bol predaj uskutočnený. Táto záruka sa vzťahuje na prípadné chyby výrobné. Nie je poskytovaná na opotrebenie výrobku vplyvom bežného používania, na chyby a opotrebenia vzniknuté nesprávnym zaobchádzaním, skladovaním a užívaním (napr. na iný účel ako je výrobok určený) a na akékoľvek úpravy výrobku. Ako záručný list slúži opečiatkovaný predajný doklad.

### **Servisné stredisko:**

Rulyt s.r.o., Lounská 891, 438 01 Žatec / Tel: +420 777 736 214 / e-mail: [reklamace@rulyt.cz](mailto:reklamace@rulyt.cz)

---

Autor si vyhradzuje právo nebyť zodpovedný za aktuálnosť, správnosť, úplnosť alebo kvalitu poskytnutých informácií. Nároky na ručenie voči autorovi, ktoré sa vzťahujú na škody hmotnej i nehmotnej povahy, spôsobené používaním alebo nepoužívaním poskytovaných informácií alebo použitím chybných a neúplných informácií sú vylúčené, pokiaľ takto autor nečiní úmyselne alebo to nie je hrubá chyba.

Pokiaľ sa zakúpený (reálny) produkt úplne nezhoduje s produktom vyobrazeným v návode, platí za finálny a správny produkt ten reálny. Fotografie v tomto návode, sa môžu v detailoch výrobku mierne líšiť oproti originálu.

Naskenujte prosím QR kód pre zobrazenie prípadnej aktualizovanej verzie návodu a zobrazenie návodu v ďalších jazykoch.

Please scan QR code for more languages and possible update of user manual.



Verze: 2024/01-1