

Elektrická koloběžka Eljet Dingo



Uživatelský manuál

! Produkt můžete používat pouze po prostudování tohoto manuálu!

Děkujeme Vám, že jste si zakoupili náš produkt. Jedná se o vysoce inovativní elektrický pojízdný produkt pro nejmenší.

VAROVÁNÍ! Před používáním produktu se přesvědčte, že jste si řádně přečetl tento manuál a porozuměl instrukcím v něm obsaženým k používání tohoto produktu. Před použitím se důkladně seznamte se všemi funkcemi a se způsobem ovládání přístroje, díky čemuž se vyhnete pádům a dalším nepříjemnostem atd. Uživatelský manuál se zmiňuje o všech pokynech a instrukcích, uživatel je povinen důkladně si je přečíst a řídit se jimi. Naše společnost není zodpovědná za jakékoliv následky, které mohou být výsledkem špatného zacházení s tímto produktem. Pro další informace, nebo v případě doplňujících dotazů nás prosím kontaktujte. Při zjištění jakékoliv závady či podezření na závadu, je zákazník povinen tuto závadu okamžitě nahlásit prodejci, který se postará o případnou reklamaci. Je přísně zakázáno produkt po zjištění závady či při podezření na závadu dále používat a pokoušet se demontovat. Nabíjejte koloběžku pouze originální nabíječkou.

INSTRUKCE, NUTNÉ KE SPRÁVNÉMU POUŽÍVÁNÍ KOLOBĚŽKY

- Při uskladnění dbejte na to, aby byla koloběžka uložena v teplém, suchém prostředí. Neskladujte Vaši koloběžku v prostorách a místech, kde hrozí její přehřátí (přímé slunce, automobil...). Doporučujeme koloběžku přikrýt, aby se nezaprášila.
- Koloběžku udržujte čistou a suchou. K čištění použijte vlhký hadřík.
- Koloběžka se nesmí používat na mokřem, vlhkém, klzkém nebo sypkém povrchu.
- Před jízdou si rozsviňte světlo, zapíná se zeleným tlačítkem.
- Koloběžka je vybavena zvonečkem

VAROVÁNÍ!

Před každou jízdou zkontrolujte kola, nabití baterie a celkový stav koloběžky. Pokud zjistíte jakýkoliv problém, okamžitě se obraťte na Vašeho prodejce. Nevyměňujte ani neprovádějte jakékoliv úpravy součástí zařízení, které mohou zásadně ovlivnit ovladatelnost a užívání koloběžky či dokonce zapříčinit její zničení. Jakýmkoliv zásahem do zařízení ztrácíte záruku.

DŮLEŽITÁ UPOZORNĚNÍ

Před začátkem užívání koloběžky si důkladně přečtěte tento manuál a ujistěte se, že jste informacím v něm řádně porozuměli. Pokud nesouhlasíte s instrukcemi a poučeními uvedenými v tomto manuálu, produkt nepoužívejte. Před každou jízdou je nutné zkontrolovat stav zařízení a případně dotáhnout šrouby či zařízení dobít.

Naše společnost neodpovídá za možné újmy, které mohou vzniknout v důsledku nesprávného užívání produktu, které je v rozporu s instrukcemi uvedenými v tomto manuálu.

Uschovejte daňový doklad o nákupu. Tento doklad zároveň slouží jako záruční list.

Dovozce zaručuje bezproblémový chod zařízení po dobu 24 měsíců ode dne nákupu při dodržení podmínek uvedených v tomto manuálu.

Půjčí-li majitel koloběžku třetí osobě, naše společnost nezodpovídá za újmy, které vzniknou při nedodržení doporučení v tomto manuálu. Jakýmkoliv porušením tohoto manuálu zákazník přebírá veškerou plnou odpovědnost za své jednání. Je zakázáno půjčovat třetím osobám, které důkladně neprostudovaly tento manuál.

BEZPEČNOSTNÍ VAROVÁNÍ

1. Tento výrobek musí úplně sestavit dospělá osoba a ujistit se, že všechny části jsou pevné, než jej předají dětem.
2. Obal je třeba ekologicky zlikvidovat a zabránit tak úrazu, nebo konzumaci obalu dítětem.
3. Tento produkt je určen pro děti starší sedmi let.
4. Dítě musí tento výrobek používat pod dohledem dospělé osoby, nikdy jej nemůže používat samo.
5. Koloběžka je určená pro jízdu pouze jedné osoby.
6. Nikdy neupravujte žádnou část produktu, jinak to způsobí poškození.
7. Zkontrolujte prosím každou spojovací část a před použitím se ujistěte, že jsou všechny utažené.
8. Zkontrolujte všechny šrouby a před použitím se ujistěte, že jsou všechny pevně utaženy.
9. Dítě by mělo nosit ochranný oděv jako je helma, rukavice, náhleník, dítě nikdy nemůže řídit koloběžku v otevřených botách nebo s bosýma nohama.
10. Koloběžku nelze používat na nebezpečných místech, jako jsou svahy, pole, sníh nebo mokrá oblast.
11. Koloběžku nelze používat na ulici, na trhu, na schodech, ve výtahu nebo na jakémkoli místě v blízkosti oken nebo dveří.
12. Aby se předešlo poškození, nelze skútr používat v blízkosti ohně nebo tepelných strojů.
13. Prosím používejte koloběžku tam, kde je to bezpečné a povolené.
14. Nepoužívejte koloběžku, za tmy.
15. Koloběžku netahejte za kolem, autem ani jiným vozidlem.
16. Jezděte tak, abyste se vyhnuli pádu.
17. Před prvním použitím musíte nabít baterii, jinak systém nebude fungovat.
18. Před prvním použitím byste měli koloběžku nabíjet déle než 8 hodin.
19. Nabíjejte pouze pod dozorem dospělé osoby.
20. Koloběžku nikdy nepoužívejte ani nevkládejte do vody, poškodí baterii a systém.
21. Pokud jej delší dobu nepoužíváte, nabíjejte ji každé dva měsíce.
22. Nerozebírejte baterii.

OBSAH BALENÍ:

KOLOBĚŽKA, MANUÁL, ADAPTÉR, NÁŘADÍ

POPIS PRODUKTU A JEHO SLOŽENÍ



NÁŘADÍ V BALENÍ:

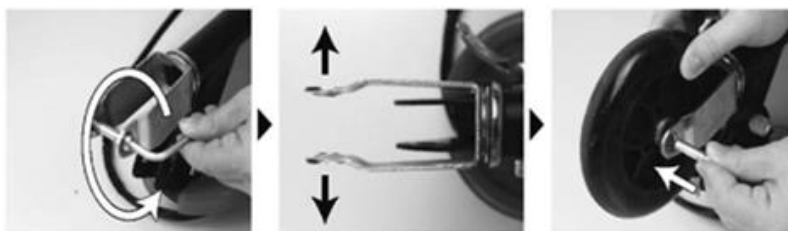
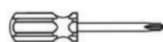
1 * 8MM / 10MM KLÍČ (PRO NASTAVENÍ ŠROUBU ZADNÍ BRZDY)
1 * 13MM / 15MM KLÍČ (PRO NASTAVENÍ ŠROUBŮ ZADNÍHO KOLA)



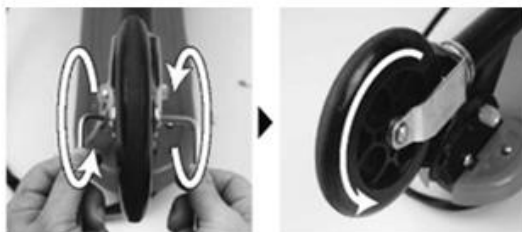
2 * 5 mm šestihranný klíč (k sestavení předního kola)
1 * 2,5 mm šestihranný klíč (pro nastavení šroubu akcelérátoru)
1 * 4 mm imbusový klíč



1 * Šroubovák



uvolněte šroub nápravy otáčením doleva, umístěte kolo



vložte kolo do vidlice a dotáhněte

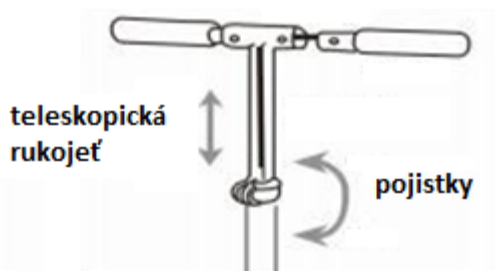


uvolněte rychloupínací šroub

rozložte koloběžku, dotáhněte rychloupínací šroub a zajistěte



**Zarovnejte rukojeť s dírkou v řídítkách, zacvakněte pojistku.
Dotáhněte rychloupínacím šroubem. Zkontrolujte, zda je zajištěno
bezpečné spojení všech částí.**



Koloběžka umožňuje nastavení výšky řídítek, vyberte požadovanou výšku, tak aby pojistka zacvakla. Zkontrolujte, že se řídítka neposunují. Zajistěte rychloupínacím šroubem.

POZNÁMKA: Obrázky v návodu jsou pouze orientační.

START

Před jízdou zkontrolujte technický stav zařízení a nabití baterie. **Oblékněte si ochranné pomůcky, jako helmu, chrániče apod...)**

1. Stiskněte tlačítko ZAP / VYP pro zapnutí koloběžky.
2. Postavte jednu nohu na koloběžku a druhou se odrazte.
3. Opatrně stiskněte pedál plynu (na pravé rukojeti), koloběžka bude akcelarovat. Umístěte obě nohy na koloběžku. Čím více stlačíte plyn, tím rychleji pojedete.

Pokud je zařízení přetížené, aktivuje se pojistka, koloběžka přestane jet. Stisknutím tlačítka restart ji opět zprovozníte.

BRZDA

Stisknutím levé brzdové páčky koloběžka začne brzdit. Čím více páčku stlačíte, tím vyšší bude brzdový účinek. Tato brzda disponuje zařízením, které současně deaktivuje výkon motoru.

BATERIE A NABÍJENÍ

Koloběžka je vybavena olověným akumulátorem a nabíječkou. Dobíjejte baterii pouze originálním adaptérem. Naše společnost nenese odpovědnost za poškození baterie v důsledku používání neoriginálního příslušenství od jiných výrobců.

Před prvním použitím koloběžky, prosíme, dobijte baterii na plnou kapacitu.

Postup nabíjení:

Vložte konektor nabíječky do nabíjecího otvoru.

Připojte konektor nabíječky do sítě.

Indikátor nabíječky zčervená → koloběžka se nabíjí

Indikátor nabíječky zezelená → koloběžka je nabitá (doba nabíjení 5-8 hodiny)

Nepoužívejte koloběžku pokud:

- 1) Baterie vydává značné teplo či zápach
- 2) Únik jakékoliv substance/tekutiny

Varování:

- Je přísně zakázáno, aby jakákoliv jiná firma, soukromník či samotný uživatel, jakkoliv manipuloval s baterií. Nedotýkejte se jakékoliv substance/tekutiny, která vytéká z baterie.
- Po dobití odpojte nabíječku, jinak může být zkrácena životnost baterie.
- Při dobíjení je nutný dohled dospělé osoby po celou dobu nabíjení
- Baterie obsahují nebezpečné látky, neotvírejte, nevdechujte, nezkoušejte a nedotýkejte se jakékoliv vnitřní součásti baterie ani do ní nic nevkládejte. Používejte pouze nabíječky dodávané námi. Nepřetěžujte baterie ani je nevystavujte přílišnému vybití. Při nabíjení nikdy adaptér nezakrývejte. Musí být umístěn na volném, vzdušném místě.
- Před uskladněním či uschováním plně dobijte baterii, aby se předešlo úplnému vybití baterie po dobu nepoužívání/uskladnění/uschování. Maximální doba uskladnění bez opětovného nabití je 2 měsíce.
- Pokud je teplota skladovacího či úschovného prostoru nižší než 10 °C, nenabíjejte baterii. Přeneste zařízení do teplejšího prostředí, kde je více než 10 °C a až poté dobijte. Doporučujeme koloběžku přikrýt, aby se nezaprášila a dbejte na to, aby byla koloběžka uložena v teplém, suchém prostředí.
- Zařízení je nezbytně nutné dobíjet pouze v přítomnosti fyzické osoby, a to po celou dobu dobíjení. Je zakázáno produkt nabíjet bez permanentního dohledu.
- Nabíjení zařízení zahajte až po uplynutí přiměřené doby k vychladnutí akumulátoru, minimálně 60 minut.

DŮLEŽITÁ UPOZORNĚNÍ

Před každou jízdou je nutné zkontrolovat stav zařízení a případně dotáhnout šrouby či zařízení dobít.

Naše společnost neodpovídá za možné újmy, které mohou vzniknout v důsledku nesprávného užívání produktu, které je v rozporu s instrukcemi uvedenými v tomto manuálu.

Uschovejte daňový doklad o nákupu. Tento doklad zároveň slouží jako záruční list.

Dovozce zaručuje bezproblémový chod zařízení po dobu 24 měsíců ode dne nákupu při dodržení podmínek uvedených v tomto manuálu.

Půjčí-li majitel koloběžku třetí osobě, naše společnost nezodpovídá za újmy, které vzniknou při nedodržení doporučení v tomto manuálu. Jakýmkoliv porušením tohoto manuálu zákazník přebírá veškerou plnou odpovědnost za své jednání. Je zakázáno půjčovat třetím osobám, které důkladně neprostudovaly tento manuál.

TECHNICKÉ PARAMETRY

| Název | Parametry |
|--|--------------------|
| Hmotnost | 9 kg |
| Rozměry koloběžky | 740 x 360 x 910 mm |
| Provozní teplota | 10–40 °C |
| Baterie | 4 000 mAh |
| Napětí baterie | 2*12 V |
| Doba nabíjení | 3–4 hod |
| Motor | 150 W |
| Maximální dojezd (při ideálních podm.) | až 11 km |
| Maximální rychlost | 13 km/h |
| Velikost kol | 5,5 palce |
| Maximální hmotnost jezdce | 65 kg |

V případě dotazů na **servis** nás kontaktujte na emailové adrese servis@kolonozka.cz

Zařízení na servis můžete zaslat či osobně doručit na adresu našeho servisu Kladenská 278/61, 160 00 Praha 6
Pro další informace, nebo v případě doplňujících dotazů nás prosím kontaktujte na e-mailu info@kolonozka.cz

EU PROHLÁŠENÍ O SHODĚ

EU DECLARATION OF CONFORMITY

Identifikační údaje o výrobcí, zplnomocněném zástupci:

Obchodní firma: Eljet s.r.o.
Registované sídlo: Kladenská 278/61, 160 00 Praha 6, ČR
IČO: 01504134

Identifikační údaje o výrobcí:

Obchodní firma: Eljet s.r.o.
Sídlo: Kladenská 278/61, 160 00, Praha 6, ČR

Popis výrobku:

Název: Elektrická koloběžka
Model: Eljet Dingo
Modifikace: CD02A

Odkaz na specifikace a právní předpisy a harmonizované normy:

směrnice Evropského parlamentu a Rady č.2014/53/EU týkající se dodávání rádiových zařízení na trh.
Nařízení vlády č. 118/2016 Sb., o posuzování shody elektrických zařízení určených pro používání v určitých mezích napětí při jejich dodávání na trh (Směrnice 2014/35/EU). Nařízení vlády č. 117/2016, které je ekvivalentní směrnici Rady 2014/30/EU, nařízení vlády č. 176/2008 Sb. ve znění nařízení vlády č. 170/2011 Sb., které je ekvivalentní směrnici rady č. 2006/42/ES ve znění směrnice rady 2009/127/ES a 2012/32/EU, nařízení vlády č. 481/2012 Sb. které je ekvivalentní směrnici rady č. 2011/65/EU, nařízení vlády č. 426/2016 Sb. které je ekvivalentní směrnici rady č. 2014/53EU, ČSN EN ISO 12100, ČSN EN 60950-1 ed. 2, ČSN EN 61000-6-3 ed. 2, ČSN EN 55014-1 ed. 3, ČSN EN ISO 13849-1

Popis a určení funkce výrobku:

Koloběžka je poháněna elektromotorem napájeným z baterie 24 V DC. Součástí koloběžky je nabíječka (100–240 V AC, 50/60 Hz). Modifikace se liší některými technickými parametry, designem. Konstrukční princip i použité prvky jsou shodné.

Dvojčíslí roku, v němž byl stanovený výrobek opatřen označením CE: 21

Toto prohlášení o shodě EU vydal na vlastní odpovědnost výrobce – zmocněnec.
Potvrzují tímto, že uvedený výrobek vyhovuje podmínkám výše uvedených předpisů a norem.

V Praze dne 1. 2. 2020

Tomáš Brepta, jednatel

Eljet s.r.o.
Kladenská 278/61
Podpis..... 160 00 Praha 6
IČ: 01504134, DIČ: CZ01504134

Elektrická kolobežka Eljet Dingo



Užívateľský manuál

!Produkt môžete používať iba po preštudovaní tohto manuálu!

Ďakujeme Vám, že ste si zakúpili náš produkt. Jedná sa o vysoko inovatívni elektrický pojazdny produkt.

VAROVANIE! Pred používaním produktu sa presvedčte, že ste si riadne prečítal tento manuál a porozumel inštrukciám v ňom obsiahnutým k používaniu tohto produktu. Pred použitím sa dôkladne zoznámte so všetkými funkciami a so spôsobom ovládania prístroja, vďaka čomu sa vyhnete pádom a ďalším nepríjemnostiam atď. Užívateľský manuál sa zmieňuje o všetkých usmerneniach a inštrukciách, užívateľ je povinný dôkladne si ich prečítať a riadiť sa nimi. Naša spoločnosť nie je zodpovedná za akékoľvek následky, ktoré môžu byť výsledkom zlého zaobchádzania s týmto produktom. Pre ďalšie informácie, alebo v prípade doplňujúcich otázok nás prosím kontaktujte. Pri zistení akejkoľvek závady či podozrenie na závadu, je zákazník povinný túto závadu okamžite nahlásiť predajcovi, ktorý sa postará o prípadnú reklamáciu. Je prísne zakázané produkt po zistení závady či pri podozrení na závadu ďalej používať a pokúšať sa demontovať. Nabíjajte kolobežku len originálne nabíjačkou.

INŠTRUKCIE, NUTNÉ K SPRÁVNEMU POUŽÍVANIU KOLOBEŽKY

Pri uskladnení dbajte na to, aby bola kolobežka uložená v teplom, suchom prostredí. Neskladujte Vašu kolonožku v priestoroch a miestach, kde hrozí prehriatie (priame slnko, automobil ...). Odporúčame kolobežku prikryť, aby sa nezaprášila.

Kolobežku udržiavajte čistú a suchú. Na čistenie použite vlhkú handričku.

Kolobežka sa nesmie používať na mokrom, vlhkom, klzkom alebo sypkom povrchu. Bráňte vniknutiu akokoľvek tekutiny do vnútra kolobežky. Nepoužívajte kolobežku na mokrom, zablatenom, zasneženom, piesčitom, kamenistom či klzkom povrchu. Je zákaz používať kolobežku za daždivých dní.

- **Pred jazdou si rozsviette svetlo, zapína sa zeleným tlačidlom.**

- **Kolobežka je vybavená zvončekom**

VAROVANIE!

Pred každou jazdou skontrolujte kolesá, nabitie batérie, dotiahnutie skrutiek a celkový stav kolobežky. Ak zistíte akýkoľvek problém, okamžite sa obráťte na Vášho predajcu. Nevymieňajte ani nerobte akékoľvek úpravy súčiastok zariadení, ktoré môžu zásadne ovplyvniť ovládateľnosť a užívanie kolobežky či dokonca zapríčiniť jej zničenie. Akýmkoľvek zásahom do zariadenia strácate záruku.

DŮLEŽITÁ UPOZORNENIE

Pred začiatkom užívania kolobežky si prečítajte tento manuál a že ste informácie v ňom riadne porozumeli. Pokud nesouhlasíte s instrukciami a poučeniami v tomto manuáli, produkt nepoužívajte. Pred každou jazdou je nutné skontrolovať stav zariadenia a prípadne stiahnuť skrutky či zariadenia dobiť.

Naša spoločnosť neodpovedá za možné újmy, ktoré môžu vzniknúť v dôsledku nesprávneho užívania produktu, ktoré sú v rozpore s pokynmi uvedenými v tomto manuáli.

Uschovajte daňový doklad o nákupe. Tento doklad zároveň slúži ako záručný list.

Dovoz zabezpečuje bezproblémový chod zariadenia po dobu 24 mesiacov ode dne nákupu pri dodržaní podmienok uvedených v tomto manuáli.

Půjčí-li majitel kolobežku třetí osobě, naša společnost nezodpovídá za újmu, která vznikla při nedodržání doporučení v tomto manuáli. Jakýmkoliv porušením tohoto manuálu zákazníka přebíráte plnou odpovědnost za své jednání. Je zakázané požičat třetím osobám, které neprostudovali tento manuál.

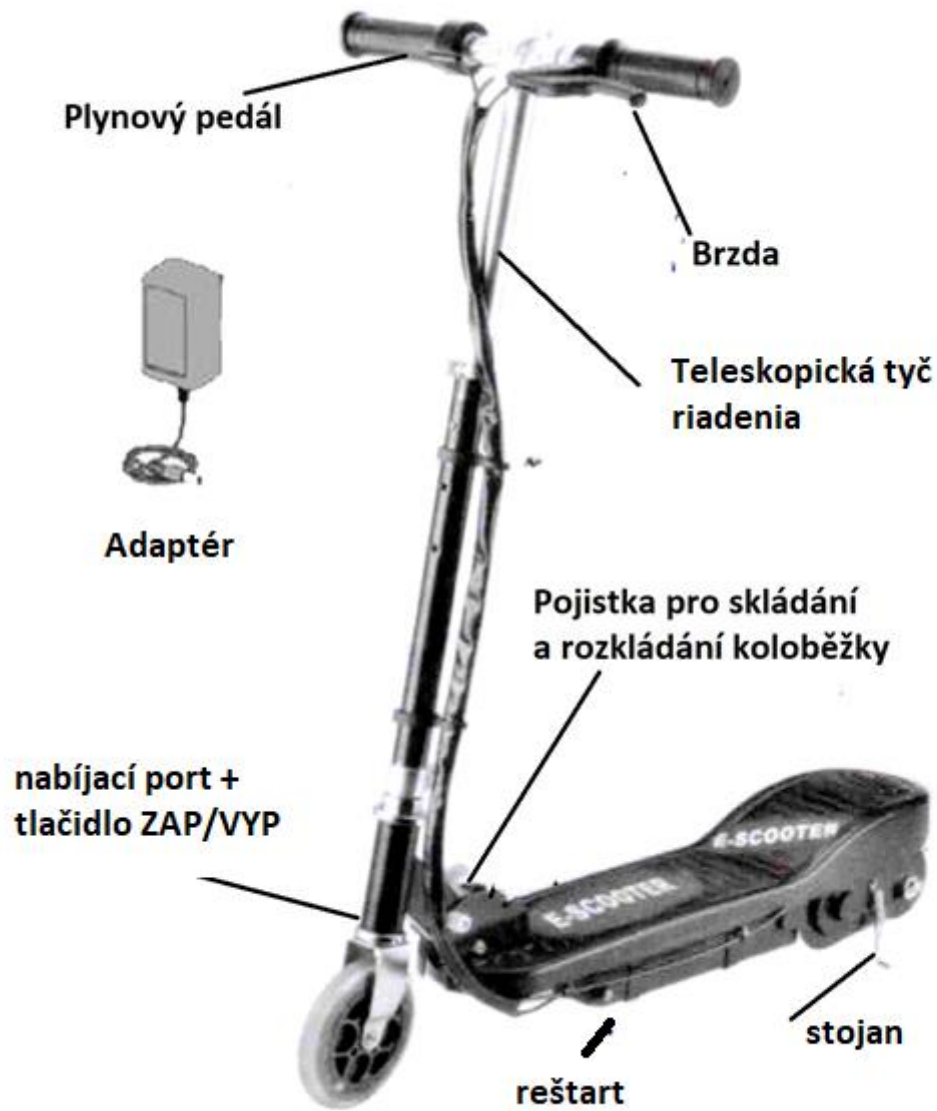
BEZPEČNOSTNÉ VAROVÁNÍ

1. Tento výrobok musí úplne nastaviť dospelú osobu a ubezpečiť sa, že všetky časti sú pevné, než jej dávajú deťom.
2. Obal je treba ekologicky zlikvidovať a zabrániť tak úrazu, alebo konzumácii obalu dieťaťu.
3. Tento produkt je určený pre deti starších siedmich rokov.
4. Dieťa musí tento výrobok používať pod dohľadom dospelšej osoby, nikdy nemôže používať samo.
5. Kolobežka je určená pre jazdu iba jednej osoby.
6. Nikdy neupravujte žiadnu časť produktu, inak to spôsobí poškodenie.
7. Skontrolujte prosím každú spojovaciu časť a pred použitím, že sú všetky utiahnuté.
8. Skontrolujte všetky skrutky a pred použitím skontrolujte všetky skrutky, že sú všetky pevne utiahnuté.
9. Dieťa by malo nosiť ochranný odev ako je helma, rukavice, nákoleník, dieťa nikdy nemôže riadiť kolobežku v otvorených botách alebo s bosými nohami.
10. Kolobežku nemožno používať na nebezpečných miestach, ako sú svahy, pole, sniž alebo mokrá oblasť.
11. Kolobežku nemožno používať na ulici, na trhu, na schodoch, vo výťahu alebo na mieste v blízkosti okien alebo dverí.
12. Aby nedošlo k poškodeniu, nemožno vyskúšať používať v blízkosti ohňa alebo tepelných strojov.
13. Používajte kolobežku tam, kde je to bezpečne a povolené.
14. Nepoužívajte kolobežku, za tmy.
15. Kolobežku netahejte za kole, autem ani jiným vozidlem.
16. Jezděte tak, abyste se vyhnuli pádu.
17. Pred prvým použitím musíte nabiť batériu, inak systém nebude fungovať.
18. Pred prvým použitím by ste mali kolobežku nabiť dlhšie než 8 hodín.
19. Nabíjajte iba pod dozorom dospelšej osoby.
20. Kolobežku nikdy nepoužívajte ani nekladajte do vody, poškodíte batériu a systém.
21. Ak ju dlhšiu dobu nepoužívate, nabite ju každé dva mesiace.
22. Nerozbierejte batérie.

OBSAH BALENÍ:

KOLOBĚŽKA, MANUÁL, ADAPTÉR, NÁŘADÍ

POPIS PRODUKTU A JEHO SLOŽENÍ



NÁRADIE V BALENÍ:

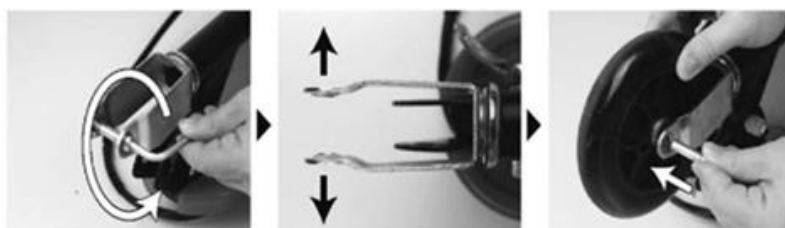
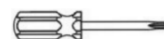
1* 8MM / 10MM KLÍČ (PRE NASTAVENIE SKRUTKY ZADNEJ BRZDY)
1* 13MM / 15MM KLÍČ (PRE NASTAVENIE SKRUTKOV ZADNÉHO KOLESA)



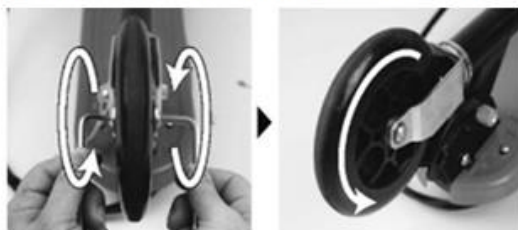
2* 5 MM ŠEŠŤHRANNÝ KLÍČ (NA ZOSTAVENIE PREDNÉHO KOLESA)
1* 2,5 MM ŠEŠŤHRANNÝ KLÍČ (PRE NASTAVENIE SKRUTKY AKCELERÁTORA)
1* 4 MM IMBUSOVÝ KLÍČ



1 * SKRUTKOVÁČ



uvoľnite skrutku nápravy otáčaním doľava, umiestnite koleso



vložte koleso do vidlice a dotiahnite



**uvoľnite rýchlopínaciu skrutku
rozložte kolobežku, dotiahnite rýchlopínaciu skrutku a zaistite**



Zarovnejte rukoväť s dierkou v riaditkách, zacvakňte pojistku. Stiahnite rýchlopínacím skrutkom. Skontrolujte, či je zaistené bezpečné spojenie všetkých častí.



Kolobežka umožňuje nastavenie výšky riadidiel, vyberte požadovanú výšku tak, aby poistka zapadla. Skontrolujte, že sa riadidlá neposúvajú. Zaistite rýchlopínacou skrutkou.

POZNÁMKA: Obrázky v návode sú iba orientačné.

ŠTART

Pred jazdou skontrolujte technický stav zariadenia a nabitie batérie. Oblečte si ochranné pomôcky, ako helmu, chrániče a pod ...)

1. Stlačte tlačidlo ZAP / VYP pre zapnutie kolobežky.
 2. Postavte jednu nohu na kolobežku a druhú sa odrazte.
 3. Opatrne stlačte pedál plynu (na pravej rukoväti), kolobežka bude akcelerovať. Umiestnite obe nohy na kolobežku. Čím viac stlačíte plyn, tým rýchlejšie pôjdete.
- Ak je zariadenie preťažené, aktivuje sa poistka, kolobežka prestane ísť. Stlačením tlačidla reštart ju opäť sprevádzkováte.

BRZDA

Stlačením ľavej brzdovej páčky kolobežka začne brzdiť. Čím viac páčku stlačíte, tým vyšší bude brzdny účinok. Táto brzda disponuje zariadením, ktoré súčasne deaktivuje výkon motora.

BATÉRIE A NABÍJANIE

Kolobežka je vybavená oloveným akumulátorom a nabíjačkou. Dobíjajte batériu iba originálnym adaptérom. Naša spoločnosť nenesie zodpovednosť za poškodenie batérie v dôsledku používania neoriginálneho príslušenstva od iných výrobcov.

Pred prvým použitím kolobežky, prosíme, dobite batériu na plnú kapacitu.

Postup nabíjania:

Vložte konektor nabíjačky do nabíjacieho otvoru.

Pripojte konektor nabíjačky do siete.

Indikátor nabíjačky sčervená ☐ kolobežka sa nabíja

Indikátor nabíjačky zozelená ☐ kolobežka je nabitá (doba nabíjania 5-8 hodiny)

Nepoužívajte kolobežku pokiaľ:

- 1) Batéria vydáva značné teplo či zápach
- 2) Únik akejkoľvek substancie/tekutiny

Varovanie:

- Je prísne zakázané, aby akákoľvek iná firma, súkromník či samotný užívateľ, akokoľvek manipuloval s batériou. Nedotýkajte sa akejkoľvek substancie/tekutiny, ktorá vyteká z batérie.
- Po dobití odpojte nabíjačku, inak môže byť skrátená životnosť batérie.
- Pri dobíjaní je nutný dohľad dospelaj osoby po celú dobu nabíjania
- Batérie obsahujú nebezpečné látky, neotvárajte, nevdychujte, neskúšajte a nedotýkajte sa akejkoľvek vnútornej súčasti batérie ani do nej nič nekladajte. Používajte iba nabíjačky dodávané nami. Nepreťažujte batérie ani ich nevystavujte prílišnému vybitiu. Pri nabíjaní nikdy adaptér nezakrývajte. Musí byť umiestnený na voľnom, vzdušnom mieste.
- Pred uskladnením či uschovaním plne dobite batériu, aby sa predišlo úplnému vybitiu batérie počas nepoužívania/uskladnenia/uschovania. Maximálna doba uskladnenia bez opätovného nabitia je 2 mesiace.
- Ak je teplota skladovacieho či úschovného priestoru nižšia ako 10 °C, nenabíjajte batériu. Preneste zariadenie do teplejšieho prostredia, kde je viac ako 10 °C a až potom dobite. Odporúčame kolobežku prikryť, aby sa nezaprášila a dbajte na to, aby bola kolobežka uložená v teplom, suchom prostredí.
- Zariadenie je nevyhnutné dobíjať iba v prítomnosti fyzickej osoby, a to po celú dobu dobíjania. Je zakázané produkt nabíjať bez permanentného dohľadu.
- Nabíjanie zariadenia zahájte až po uplynutí primeranej doby na vychladnutie akumulátora, minimálne 60 minút.

DÔLEŽITÉ UPOZORNENIA

Pred každou jazdou je nutné skontrolovať stav zariadenia a prípadne dotiahnuť skrutky či zariadenia dobitť.

Naša spoločnosť nezodpovedá za možné ujmy, ktoré môžu vzniknúť v dôsledku nesprávneho používania produktu, ktoré je v rozpore s inštrukciami uvedenými v tomto manuáli.

Uschovajte daňový doklad o nákupe. Tento doklad zároveň slúži ako záručný list.

Dovozca zaručuje bezproblémový chod zariadenia po dobu 24 mesiacov odo dňa nákupu pri dodržaní podmienok uvedených v tomto manuáli.

Ak požičia majiteľ kolobežku tretej osobe, naša spoločnosť nezodpovedá za ujmy, ktoré vzniknú pri nedodržaní odporúčaní v tomto manuáli. Akýmkoľvek porušením tohto manuálu zákazník preberá všetku plnú zodpovednosť za svoje konanie. Je zakázané požičiavať tretím osobám, ktoré dôkladne nepreštudovali tento manuál.

TECHNICKÉ PARAMETRE

| Název | Parametry |
|--|--------------------|
| Hmotnosť | 9 kg |
| Rozmery kolobežky | 740 x 360 x 910 mm |
| Prevádzková teplota | 10–40 °C |
| Batérie | 4 000 mAh |
| Napätie batérie | 2*12 V |
| Doba nabíjania | 3 –4 hod |
| Motor | 150 W |
| Maximálna dojazd (pri ideálnych podm.) | až 11 km |
| Maximálna rýchlosť | 13 km/h |
| Veľkosť kolies | 5,5 palcov |
| Maximálna hmotnosť jazdca | 65 kg |

V prípade otázok na servis nás kontaktujte na emailovej adrese

servis@kolonozka.cz

Zariadenie na servis môžete zaslať alebo osobne doručiť na adresu nášho servisu Kladenská 278/61, 160 00 Praha 6

Pre ďalšie informácie, alebo v prípade doplňujúcich otázok nás prosím kontaktujte info@kolonozka.cz

EÚ VYHLÁSENIE O ZHODE

EU DECLARATION OF CONFORMITY

Identifikačné údaje o výrobcovi, splnomocnenca:

Obchodná firma: Eljet s.r.o.
Registrované sídlo: Kladenská 278/61,160 00 Praha 6, ČR
IČO: 01504134

Identifikačné údaje o výrobcovi:

Obchodná firma: Eljet s.r.o.
Sídlo: Kladenská 278/61,160 00 Praha 6, ČR

Popis výrobku

Názov: Elektrická kolobežka
Model: Eljet Dingo
Modifikácie: CD02A

Odkaz na špecifikácie a právne predpisy a harmonizované normy:

smernice Európskeho parlamentu a Rady č.2014 / 53 / EÚ o dodávanie rádiových zariadení na trh.
Nariadenie vlády č. 118/2016 Zb., O posudzovaní zhody elektrického zariadenia určeného na používanie v rámci určitých limitov napätia pri jej sprístupnenia na trhu (Smernica 2014/35 / EÚ). Nariadenie vlády č. 117/2016, ktoré je ekvivalentné smernicu Rady 2014/30 / EÚ, nariadenie vlády č. 176/2008 Zb. v znení nariadenia vlády č. 170/2011 Zb., ktoré je ekvivalentná smernicu rady č. 2006/42 / ES v znení smernice rady 2009/127 / ES a 2012/32 / EÚ, nariadenie vlády č. 481/2012 Zb. ktoré je ekvivalentné smernicu rady č. 2011/65 / EÚ, nariadenie vlády č. 426/2016 Zb. ktoré je ekvivalentné smernicu rady č. 2014 / 53EU, STN EN ISO 12100, STN EN 60950-1 ed. 2, STN EN 61000-6-3 ed. 2, STN EN 55014-1 ed. 3, STN EN ISO 13849-1

Popis a určenie funkcie výrobku:

Kolobežka je poháňaná elektromotorom napájaným z batérie 24 V DC. Súčasťou kolobežky je nabíjačka (100-240V AC, 50/60 Hz). Modifikácia sa líšia niektorými technickými parametrami, dizajnom. Konštrukčné princíp aj použité prvky sú zhodné.

Dvojčíslo roku, v ktorom bolo na stanovený výrobok opatrené označenie CE: 21

Toto vyhlásenie o zhode EÚ vydal na vlastnú zodpovednosť výrobca - splnomocnenec.

Potvrďujem týmto, že uvedený výrobok spĺňa podmienky vyššie uvedených predpisov a noriem.

V Praze dňa 1. 2. 2020

Tomáš Brepta, konateľ

Podpis.....
Eljet s.r.o.
Kladenská 278/61
160 00 Praha 6
IČ: 01504134, DIČ: CZ01504134