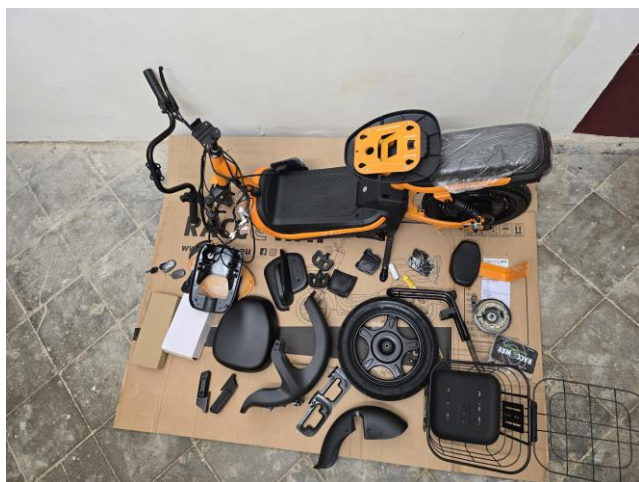


MONTÁŽNÍ NÁVOD KOBRA MODEL 2026

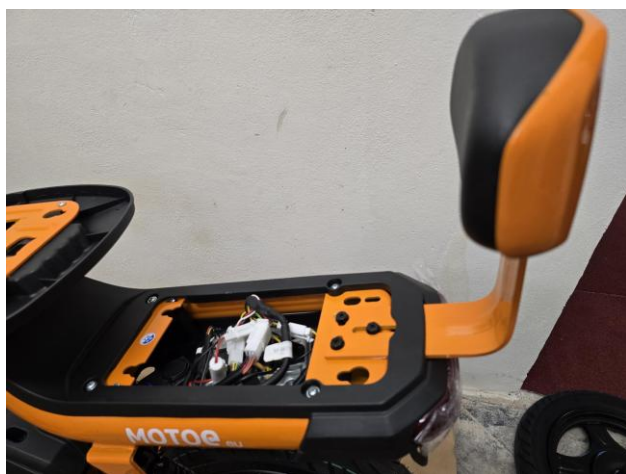
Takto Vám náš stroj přijde:



Stroj i veškeré díly a příslušenství vybalte:



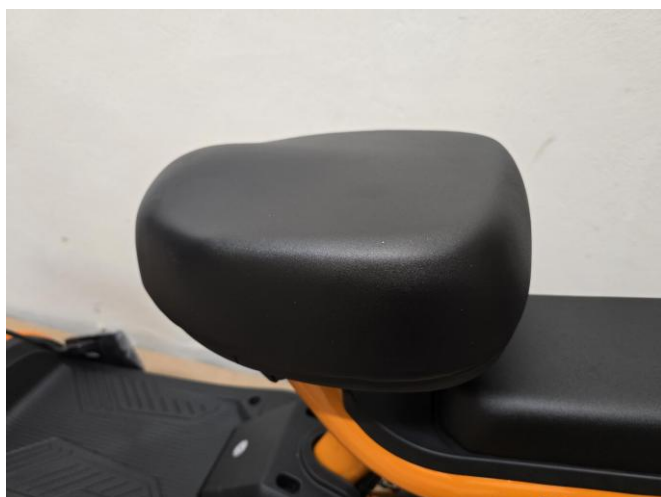
Montáž zadní opěrky:



Montáž zadního sedla, nasadte a pohybem směrem dozadu zajistěte, poté zespoda prošroubujte stříbrným šroubkem:



Montáž předního sedla, nasadte a pohybem směrem dozadu zajistěte, poté zespoda prošroubujte stříbrným šroubkem:



Montáž zadního blatníku a vyztužení zadních stupaček:



Montáž samotné zadní stupačky + nandání krytky:



Montáž pedálů, z hrany závitu je uvedeno písmeno R (pravý) nebo L (levý):



Montáž předního kola a brzdíče, brzdíč musí zapadnout do klínku ve vidlici a váleček patří na druhou stranu osy kola, než je samotný brzdíč (viz foto):



Montáž lanka přední brzdy, lanko protáhněte okem na vrchní části vidlice, poté (již bez válečku, matky a pružinky) spodním okem vidlice, dejte pružinku, stáhněte ji, koncovou část lanka protáhněte válečkem, který umístíte do brzdiče a poté dotáhněte matku tak, aby kolo brzdilo, ale zároveň nepřibržďovalo:



Montáž držáku předního košíku a zadního plastu se spínací skřínkou:

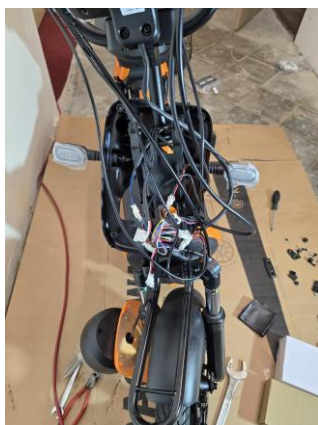
- Nejprve demontujte matku 32 na tyči řízení:



- Nasaďte zadní plast, tak aby se Vám nikde nekřížili kabely:



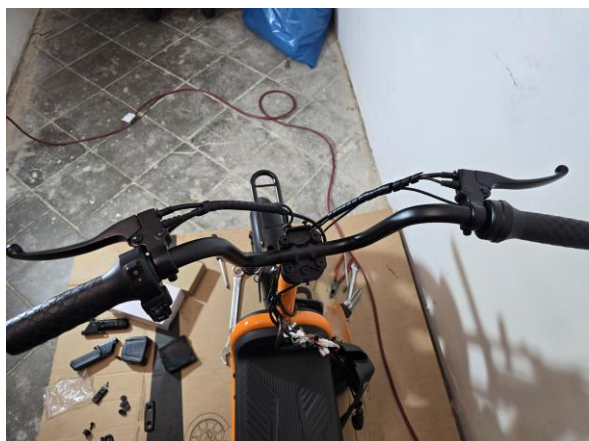
- Nasaďte držák předního košíku a přichyťte jej k rámu stroje a namontujte zpět matku 32 tak, aby byla dotažená, ale dále se dalo vidlicí lehce otáčet:



Poté nasaďte do tyče řízení držák řídítek a dotáhněte středový imbus:



Nasadte řídítka a dotáhněte zbylé 4 imbusy:



Připevněte display:

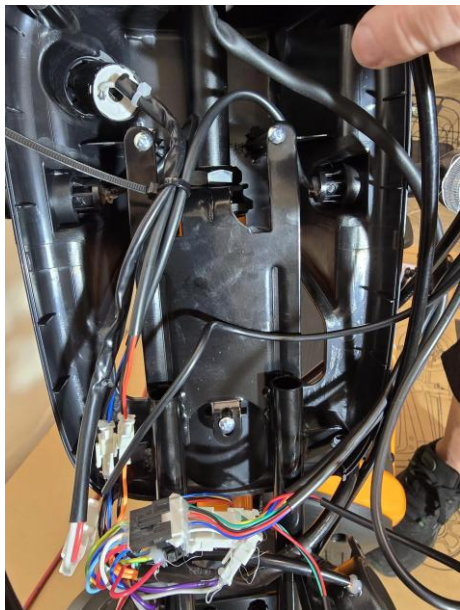


Připevněte kryt šroubů řídítek:



Montáž přední krytu se světlem:

- Nejprve připevněte zadní kryt pomocí 3x samořezný šroub k rámu motorky:



- Poté je nutné zabalit kabely do gumové chráničky a stáhnout ji zdrhovací páskou a celý balíček poté připevnit k rámu



- Nasaďte přední kryt tak, aby se zámky zacvakly a poté prošroubujte zadní i přední strany 4x samořezný šroub

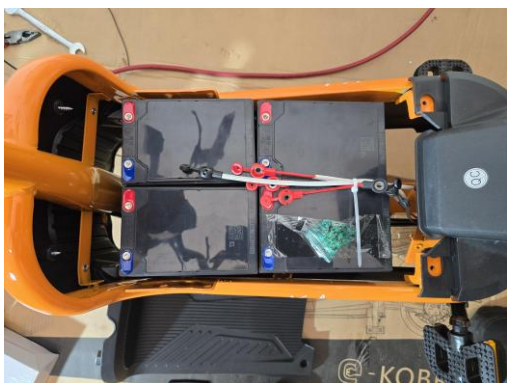


Montáž košíku, k rámu je přichycen pod světlem a k spodní části držáku do přiložených protikusů:

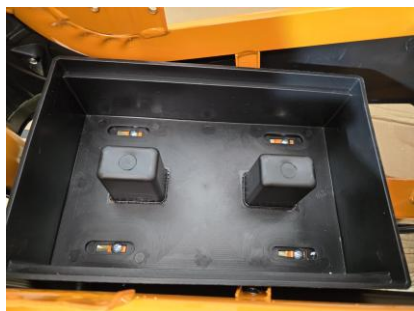


Montáž baterií

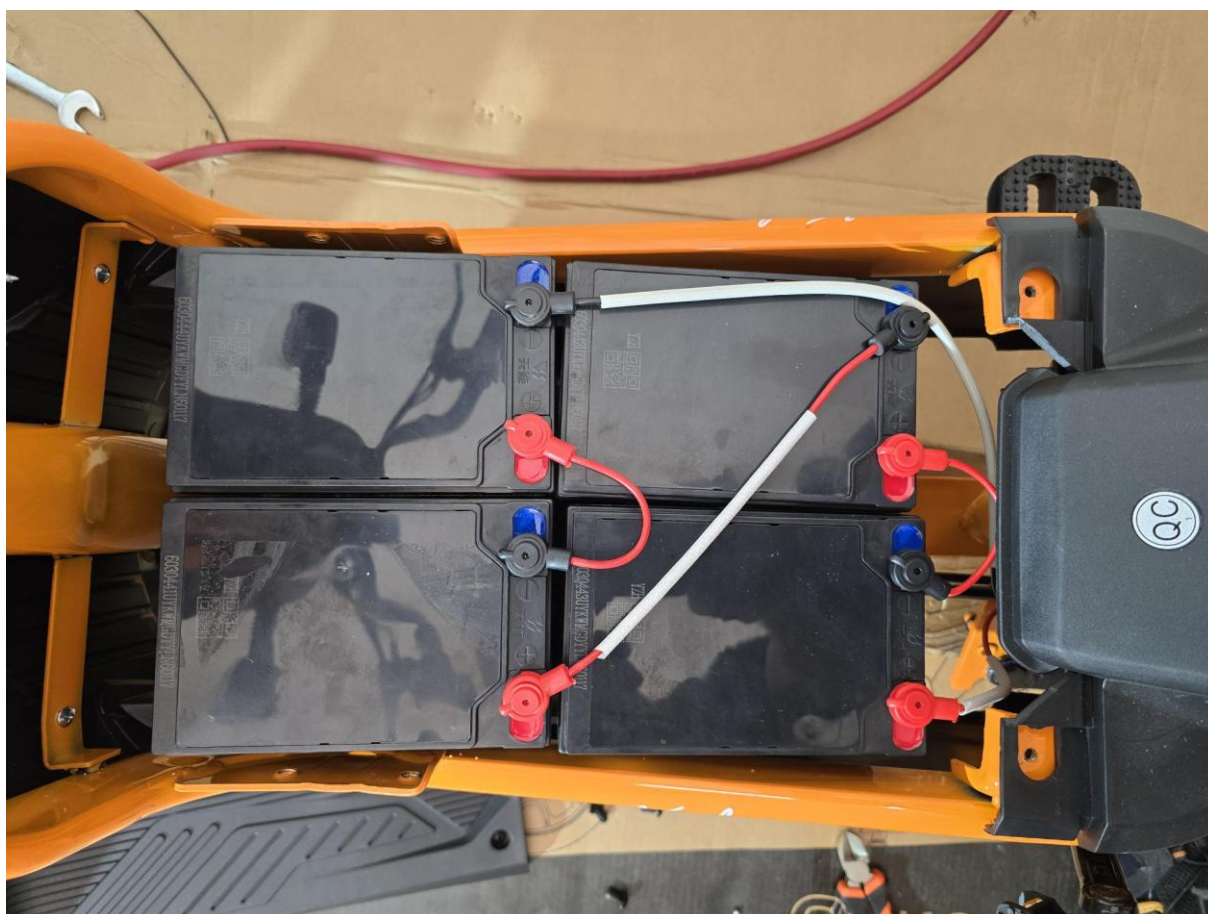
- Nejprve demontujte horní plast, je přichycen v zadní části a zepředu z boku (tak kde ve finále namontujeme stupačky)



Baterie vyjměte, odhalí se Vám trny, které je potřeba zachovat pro baterie 12AH, ale vyjmout pro baterie 20Ah:



Zapojte baterie (viz foto), ale pozor, při zapojení posledního kabelu, baterie prsknout, je to běžné a není se potřeba bát:



Namontujte horní kryt zpět a připevněte přední stupačky:



Dle potřeby namontujte zpětná zrcátka, matky pro ně jsou na řídkách pod plastovou krytkou.

