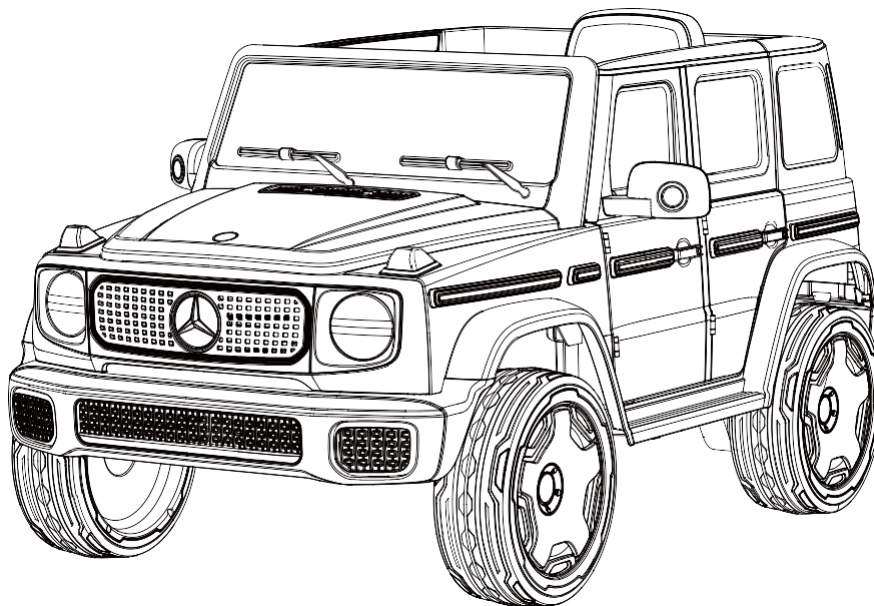


Dětské elektrické auto Mercedes EQG

Uživatelský manuál

!Produkt můžete používat pouze po prostudování tohoto manuálu!



Děkujeme, že jste si zakoupili náš produkt. Jedná se o vysoce inovativní elektrický pojízdný produkt. Není určen pro děti do 1,5let.

VAROVÁNÍ! Před používáním produktu se přesvědčte, že jste si řádně přečetl tento manuál a porozuměl instrukcím v něm obsaženým k používání tohoto produktu. Před použitím se důkladně seznamte se všemi funkcemi a se způsobem ovládání přístroje, díky čemuž se vyhnete pádům a dalším nepříjemnostem atd. Uživatelský manuál se zmiňuje o všech pokynech a instrukcích, uživatel je povinen důkladně si je přečíst a řídit se jimi. Tento produkt není dopravním prostředkem a musí být používán pod dohledem dospělých osob. Naše společnost není zodpovědná za jakékoliv následky, které mohou být výsledkem špatného zacházení s tímto produktem. Pro další informace, nebo v případě doplňujících dotazů nás prosím kontaktujte. Při zjištění jakékoliv závady či podezření na závadu, je zákazník povinen tuto závadu okamžitě nahlásit prodejci, který se postará o případnou reklamaci. Je přísně zakázáno produkt po zjištění závady či při podezření na závadu dále používat a pokoušet se demontovat. Nabíjejte koloběžku pouze originální nabíječkou.

Je zakázáno používat:

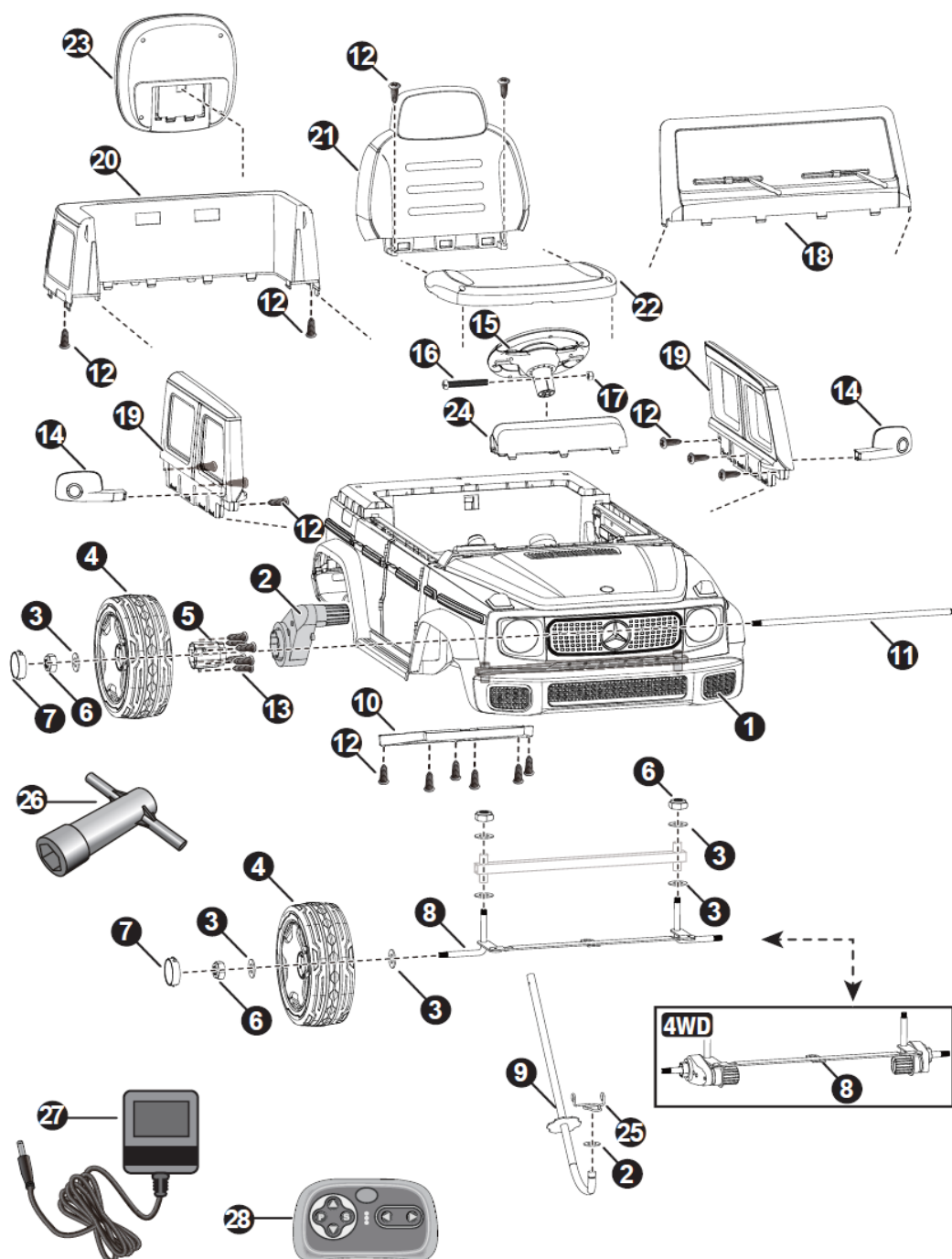
- bez dohledu dospělé zodpovědné osoby,
- bez důkladného prostudování manuálu,
- po požití alkoholu či návykových a halucinogenních látek,
- bez ochranných pomůcek a pevného obutí,
- v dopravních prostředcích,
- k prudkému zatáčení ve vysoké rychlosti, jezděte takovou rychlostí, která odpovídá Vaším dovednostem,
- hýbat se prudce či provádět jakoukoliv jinou činnost, která by mohla vést ke snížení pozornosti při řízení
- v nepříznivém počasí, za deštivých dnů či dokonce ve sněhu. Uživatel je povinen zabránit jakémukoliv kontaktu s vlhkostí a kapalinou v jakémkoliv skupenství,
- na mokřím, kluzkém, namrzlém, zabahněném, zasněženém, kamenitém či písčném povrchu,
- na hrubém, hrbolatém či jinak nerovném povrchu, vyhněte se veškerým překážkám,
- v blízkosti hořlaviny, ohně či látek, které mohou dát lehce za vznik otevřenému ohni,
- pokud Vaše váha neodpovídá intervalu stanovenému v tomto manuálu,
- pro převoz více než jedné osoby,
- pro převoz zvířat a různých zařízení.

V případě, že nesouhlasíte s instrukcemi uvedenými v tomto manuálu, produkt nepoužívejte.

ČÁSTI ZAŘÍZENÍ

	Název	počet
1	Karoserie	1
2	Zadní převodovka	2
3	Ø12 Podložka	12
4	Kolo	4
5	Uložení kola	2
6	Ø10 Matka kola	6
7	Krytka středu kola	4
8	Přední osa	1
9	Tyč řízení	1
10	?	1
11	Zadní osa	1
12	Ø4x12 šroub	16
13	Ø4x16 šroub	12
14	Zpětné zrcátko	2

	Název	Počet
15	Volant	1
16	M5x30 šroub volantu	1
17	Ø5 matka	1
18	Čelní plexisklo	1
19	Boční okno	2
20	Zadní okno	1
21	Opěradlo sedačky	1
22	Sedlo sedačky	1
23	Sada nářadí	1
24	Palubní deska	1
25	Pojistný kroužek	1
26	Klíč	2
27	Napájecí adaptér	1
28	Dálkový ovladač	1



Nářadí nutné k sestavení (není součástí balení)



Šroubovák

PŘED SESTAVENÍM

VAROVÁNÍ!

- Produkt může sestavit pouze dospělá osoba
- Vždy odstraňte ochranný materiál ze součástí produktu
- Ujistěte se, že je zařízení odpojeno od baterie

SPECIFIKACE:

Baterie 12V9Ah

NAPÁJECÍ ADAPTÉR 12V1000mA

Vhodný věk: 37-96 měsíců

Nosnost: Do 30 kg

Rychlost: 3-5 km/h

Rozměry: 121 x 74 x 62 CM

Doba nabíjení: 8-12 hodin

NEBEZPEČÍ UDUŠENÍ - Malé díly. Nevhodné pro děti do 36 měsíců. Výrobek obsahuje malé části, při montáži udržujte děti mimo dosah.

JE VYŽADOVÁNA SESTAVA PRO DOSPĚLÉ.

Před montáží vždy odstraňte ochranný materiál a polyetylenové sáčky a zlikvidujte.

Je třeba nosit ochranné prostředky. Při ovládání vozidla vždy noste obuv a sedněte si na sedadlo.

Jezděte pouze po rovném povrchu. Nikdy nepoužívejte na trávník.

Udržujte své ruce, vlasy a oblečení mimo pohyblivé části.

Nikdy nenechávejte dítě bez dozoru. Vyžaduje se přímý dohled dospělé osoby. Vždy mějte dítě v dohledu, když je dítě ve vozidle.

Aby se snížilo riziko zranění, je nutný dohled dospělé osoby. Nikdy nepoužívejte na silnicích, v blízkosti motorových vozidel, na strmých svazích nebo schodech, v bazénech nebo jiných vodních plochách, vždy noste boty a nikdy nedovolte více než 1 jezdcí.

Nikdy nepoužívejte v nebezpečných podmínkách, jako je sníh, déšť, uvolněná nečistota, bláto, písek nebo štěrky, jinak by mohlo dojít k neočekávané nehodě, jako je převrácení, a mohlo by dojít k poškození elektrického systému nebo baterie

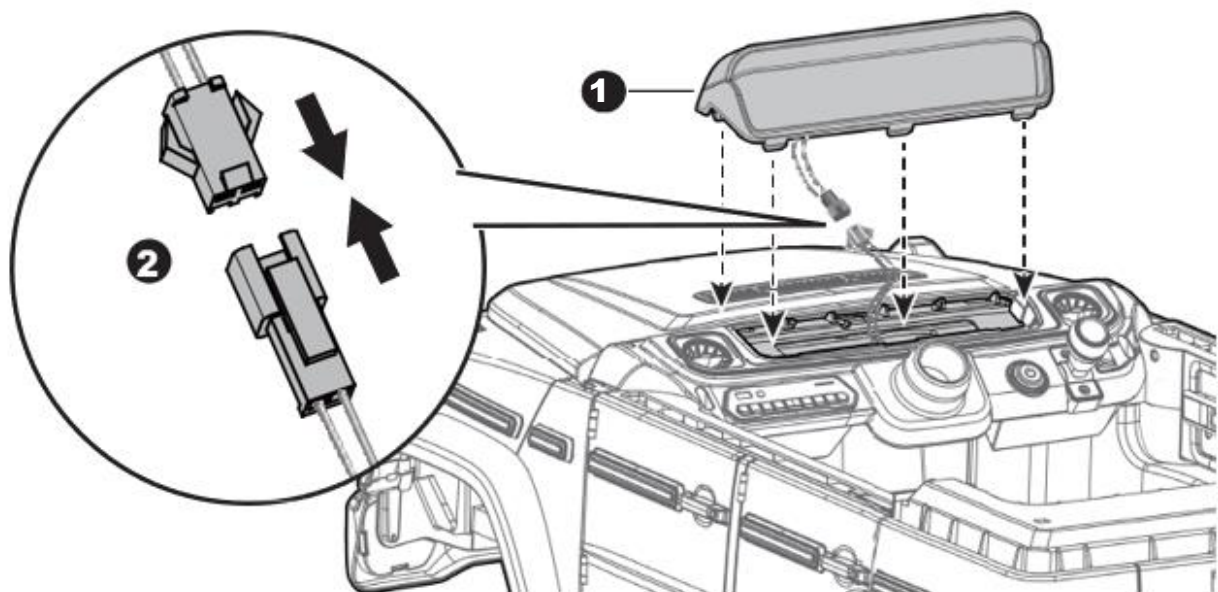
Nepoužívat v provozu.

Tato hračka by měla být používána s opatrností, protože je nutná dovednost, aby se zabránilo pádům nebo kolizím, které by způsobily zranění uživatele nebo třetích stran.

Tato hračka není vhodná pro děti do 36 měsíců kvůli své maximální rychlosti; Maximální hmotnost uživatele je 30 kg.

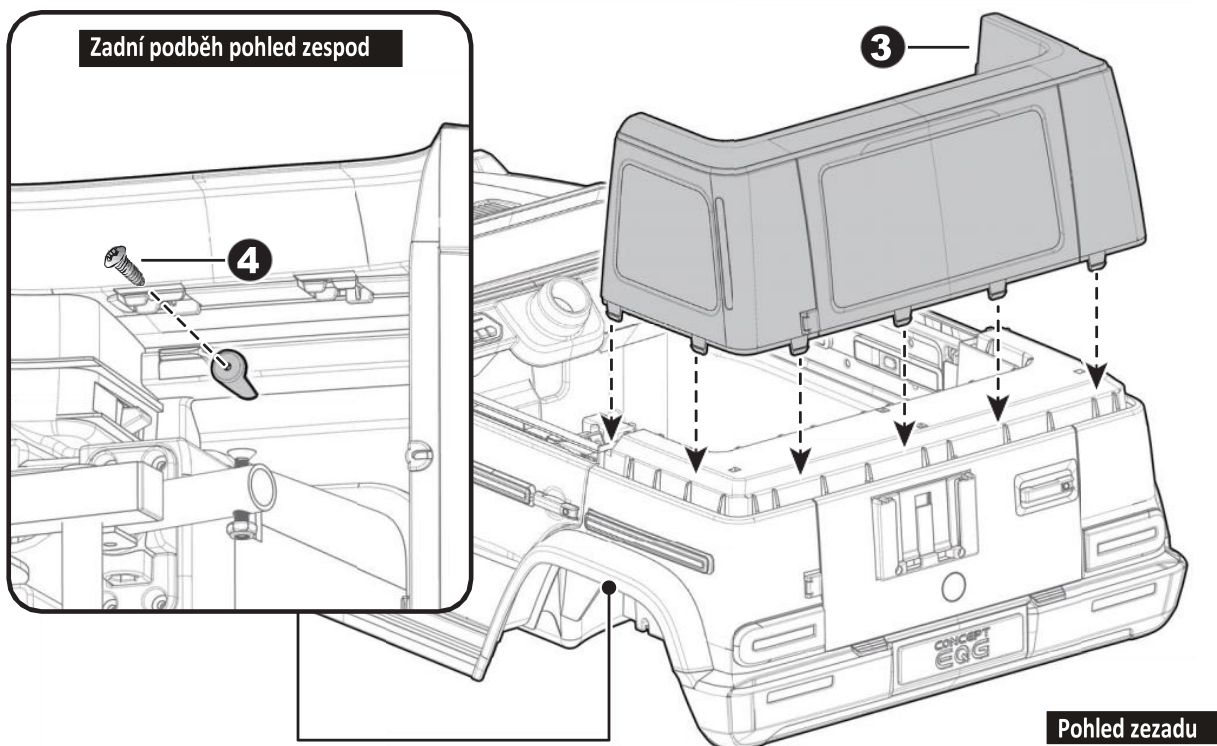
Tato hračka nemá brzdu

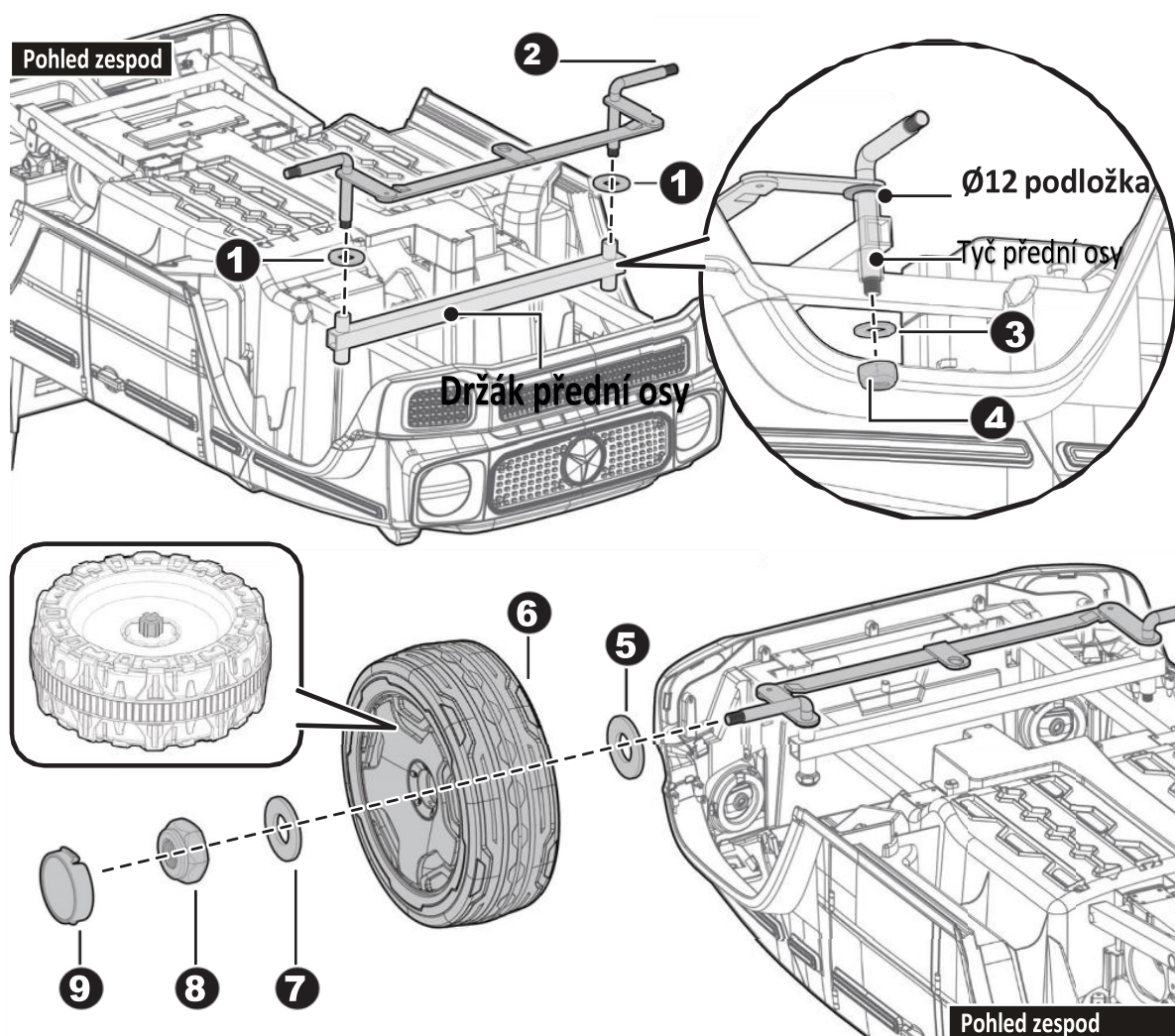
SESTAVENÍ



Položte autíčko na rovný povrch.

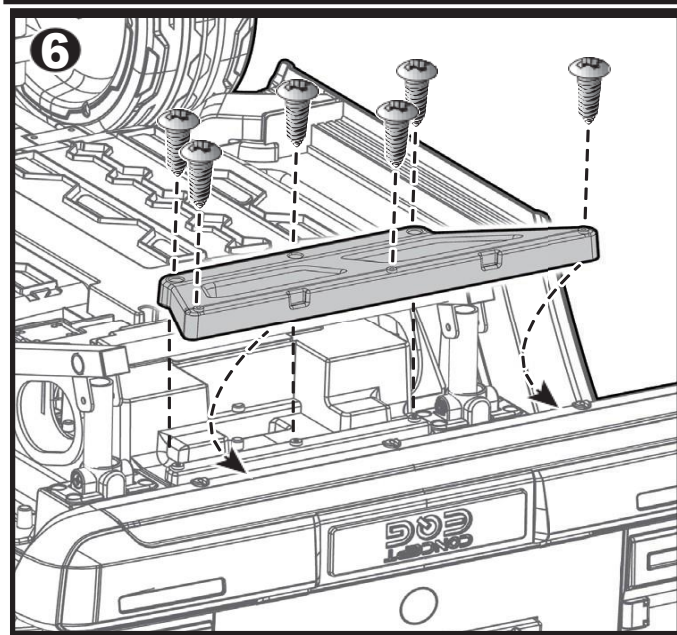
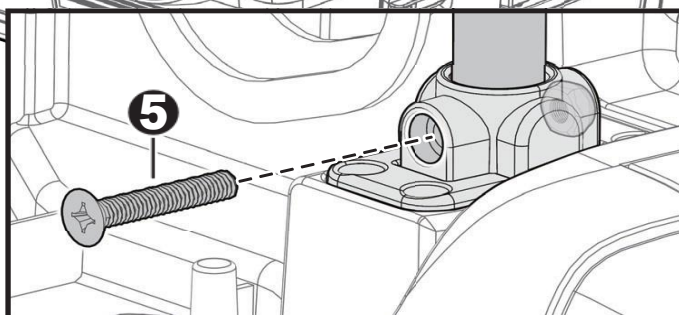
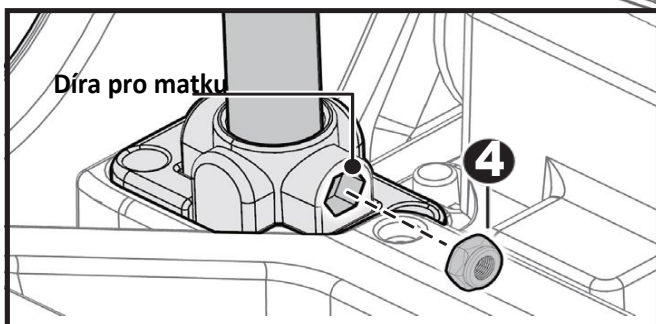
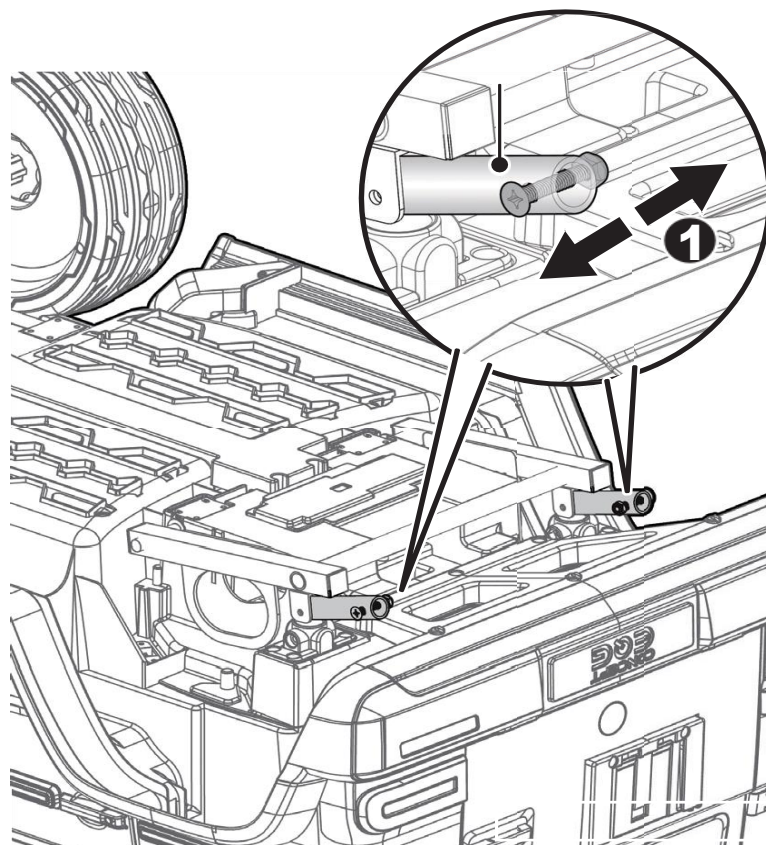
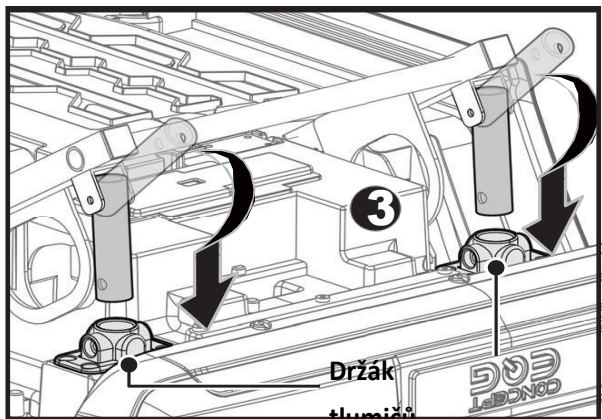
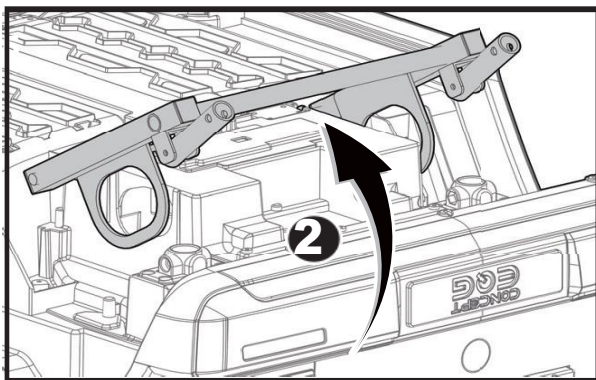
1. Spojte konektory palubní desky a kabely zastrčte do těla autíčka.
2. Vložte palubní desku do těla autíčka, zkontrolujte, že plastové výběžky pasují do příslušných děr. Zatlačte dokud neuslyšíte cvaknutí.
3. Připevněte zadní okno zatlačením do pozice, tlačte dokud neuslyšíte cvaknutí.
4. Otočte autíčko na bok. Utáhněte dva šrouby $\varnothing 4 \times 12$ zespod.





Otočte autíčko koly vzhůru a sejměte veškeré součástky na osách.

1. Nasadte Ø12 podložku na přední i zadní osu
2. Vložte přední osu do držáku přední osy.
- 3-4. Nasuňte podložku Ø12 na tyč přední nápravy. Utáhněte pojistnou matici Ø10 na konec tyče přední nápravy klíčem. Opakujte pro druhou stranu.
5. Nasuňte podložku Ø12 na přední nápravu.
6. Nasuňte kolo na přední nápravu
7. Nasuňte podložku Ø12 na přední nápravu.
8. Utáhněte pojistnou matici na konci přední nápravy klíčem. NEUTAHUJTE příliš.
9. "Přicvakněte" kryt náboje kola ke kolu.

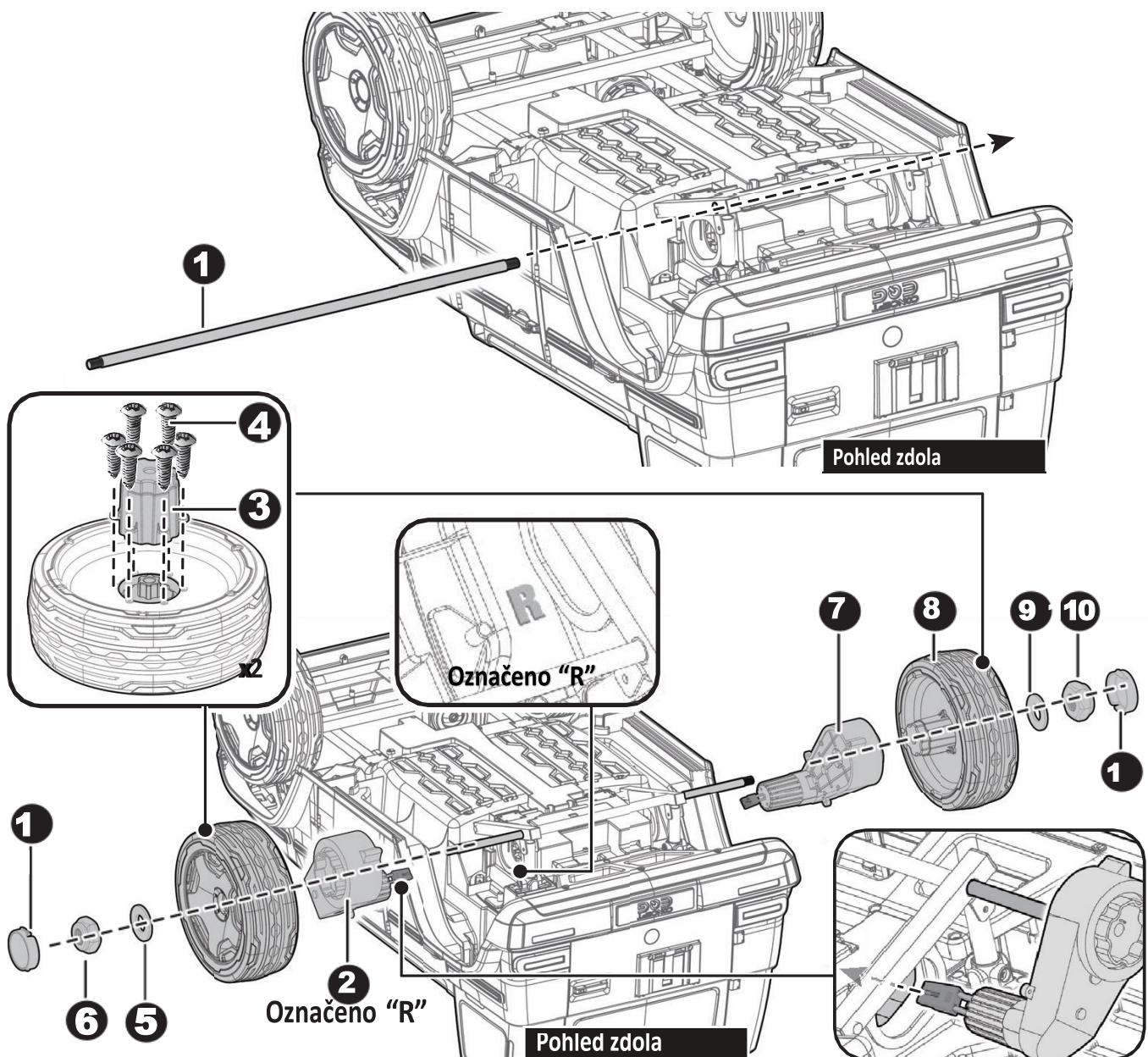


1. Demontujte šroub M6x30 a matici $\varnothing 6$ na každé trubce tlumiče.

2-3. Zvedněte nosník zadní nápravy a sjeďte dolů po obou trubkách. Obě trubky zasuňte do držáku tlumičů na karoserii vozidla současně.

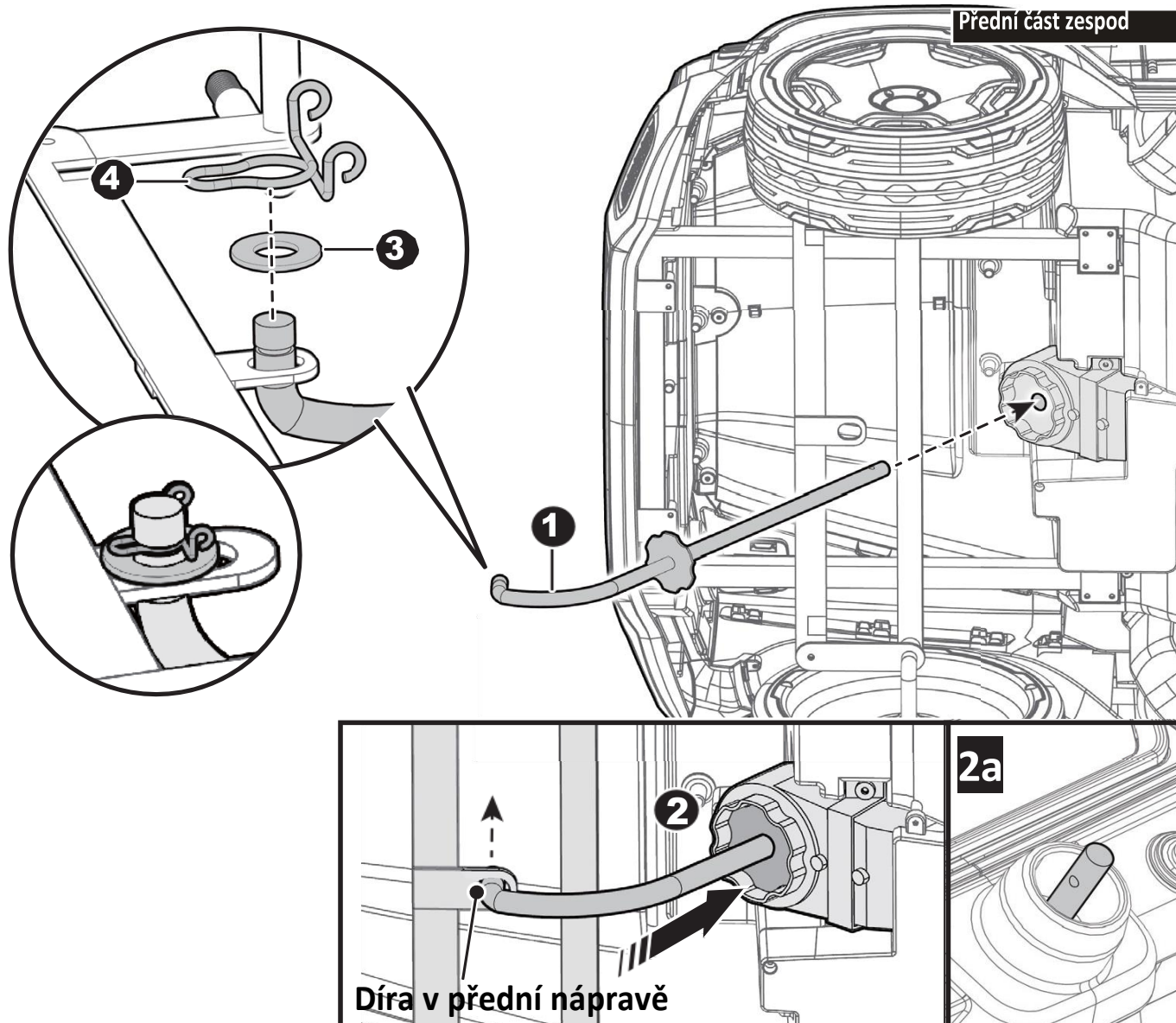
4-5. Umístěte pojistnou matici $\varnothing 6$, kterou jste vyjmuli v prvním kroku do otvoru na držáku tlumiče. Utáhněte šroub M6x30 na opačné straně. Opakujte pro druhou trubku tlumiče.

6. Namontujte zadní podpěru na zadní část karoserie vozidla. Pomocí šroubováku utáhněte šest šroubů $\varnothing 4 \times 12$ k jeho zajištění



1. Vložte zadní nápravu skrze otvory v nosníku zadní nápravy
2. Nasuňte zadní převodovku na zadní nápravu (TIP: Převodovka označená písmenem "R" by měla být namontována na stranu karoserie "R", převodovka označená písmenem "L" by měla být namontována na stranu karoserie "L"). Zasuňte konektor na převodovce do otvoru v karoserii vozidla a dostaňte ho do prostoru pro baterie.
- 3-4. Namontujte náboj do kola. Vložte a utáhněte šest šroubů $\text{\O}4 \times 16$ pro upevnění náboje kola ke kolu.
5. Nasuňte podložku $\text{\O}12$ na zadní nápravu.
6. Utáhněte pojistnou matici $\text{\O}10$ na konci zadní nápravy klíčem (součástí balení).
- 7-10. Opakováním kroků 2 až 6 namontujte druhé zadní kolo. TIP: K dispozici byl dodatečný klíč, který drží pojistnou matici na druhé straně zadní nápravy, zatímco utahuje protěžší matici.
11. Připevněte poklice nábojů ke kolům

Přední část zespod

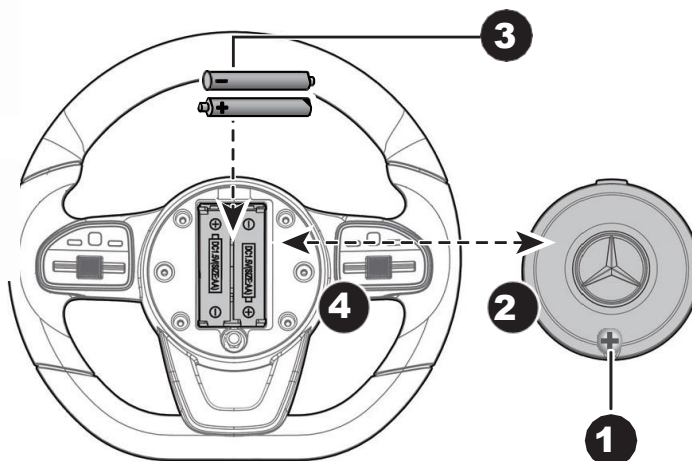


Otočte autíčko na bok

1. Zasuňte rovný konec tyče řízení do otvoru v převodovce.
2. Zatlačte tyč řízení dle obrázku tak, aby ozubená hvězdice sedla do díry v převodovce. Zároveň musí zahnutý konec sednout do díry dle obrázku. Konec rovné části tyče řízení musí projít skrze palubní desku (2a).
3. Nasuňte podložku $\varnothing 12$ na ohnutý konec tyče řízení.
4. Nasaďte pojistný kroužek do drážky na ohnutém konci tyče řízení.

Následujte kroky 1-4 pro instalaci baterií do volantu

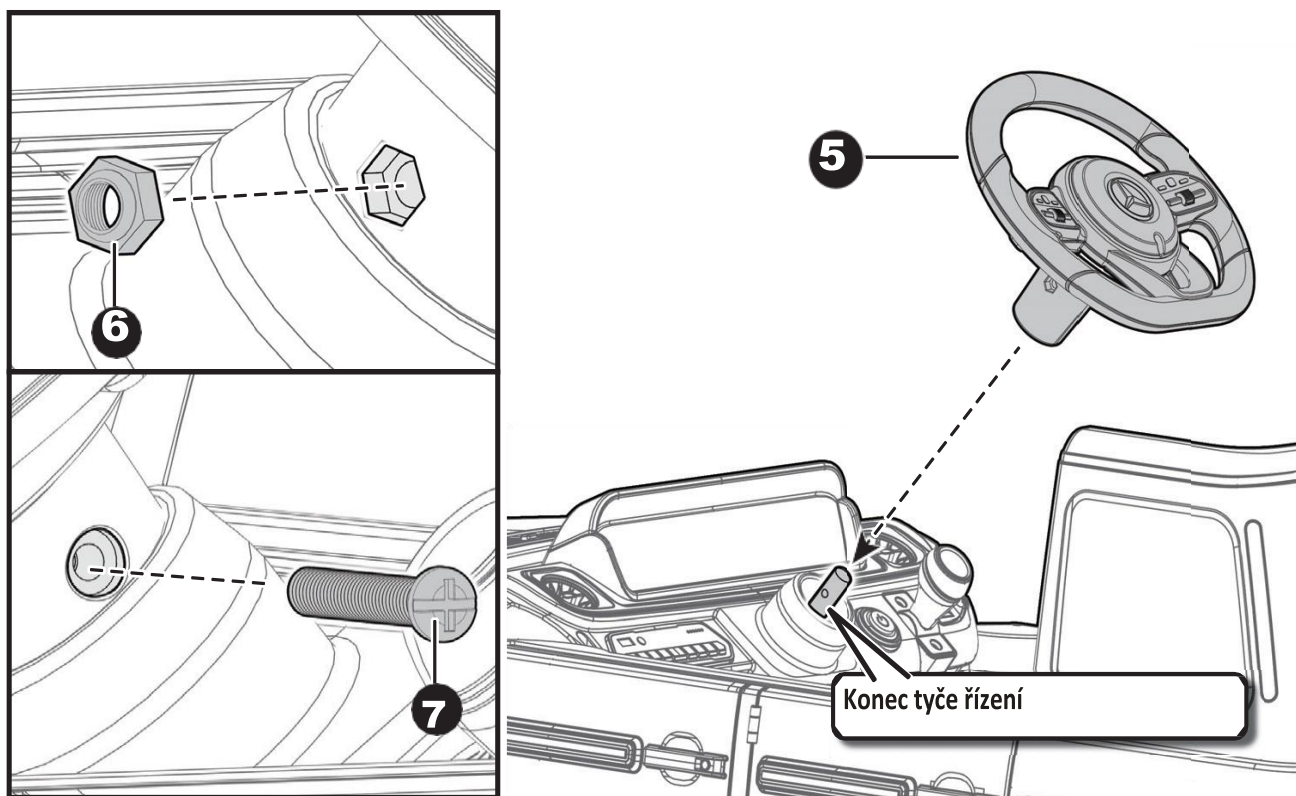
1. Pomocí šroubováku povolte šroub na krytu baterie umístěném ve středu volantu.
2. Sejměte kryt baterie.
3. Vložte 2x1,5 AA baterie (není součástí balení).
4. Umístěte kryt baterie na prostor pro baterie a upevněte pomocí šroubu, který jste povolili v prvním kroku.

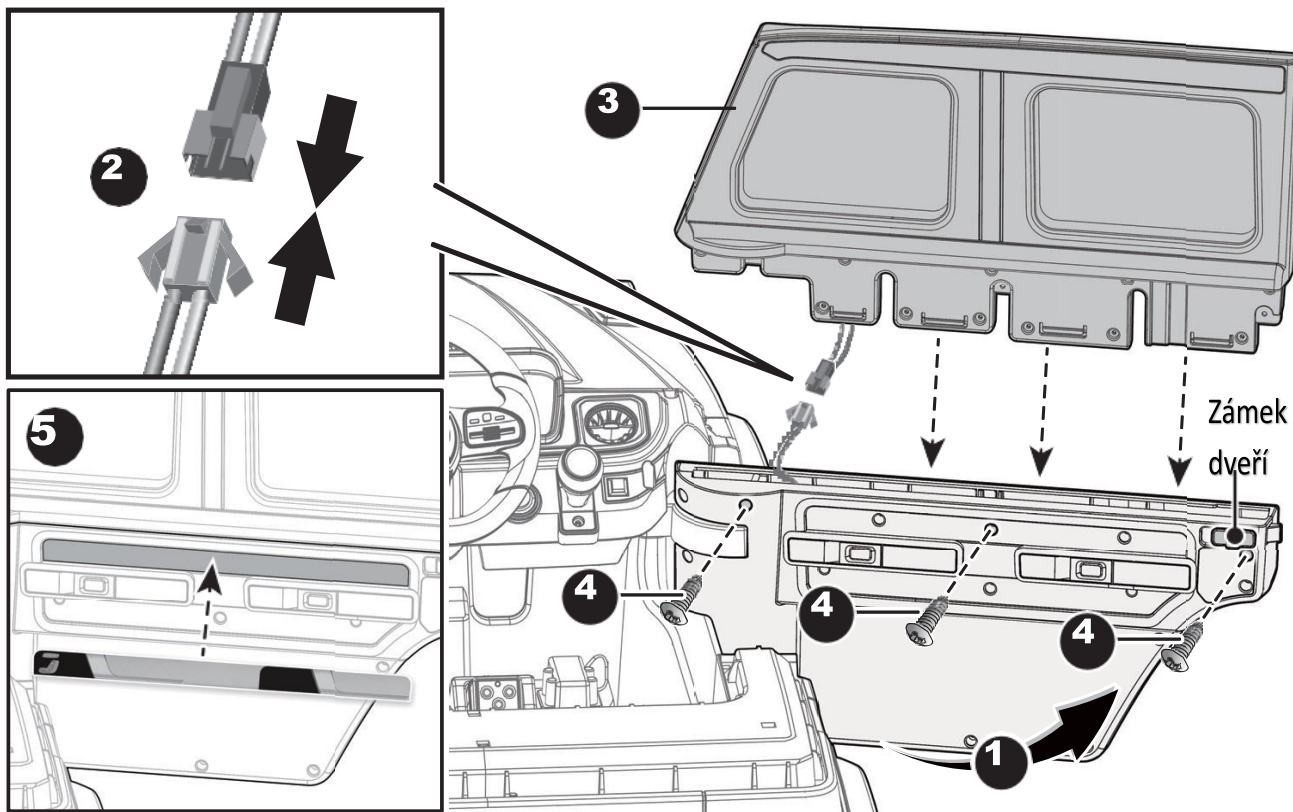


Přípevněte volant

Odmontujte šroub M5x30 a pojistnou matici $\varnothing 5$ z volantu.

5. Umístěte volant na tyč řízení vyčnívající ze středu palubní desky.
6. Zarovnejte otvory na obou stranách volantu s otvory na konci sloupku řízení. Zasuňte pojistnou matici $\varnothing 5$ do otvoru na volantu.
7. Pomocí šroubováku utáhněte šroub M5x30 na opačné straně.





1. Zatlačte na zámek dveří na vnitřní straně dveří a otevřete dveře.

2. Zasuňte konektor na bočním okně do konektoru na dveřích a skryjte konektory do dveří.

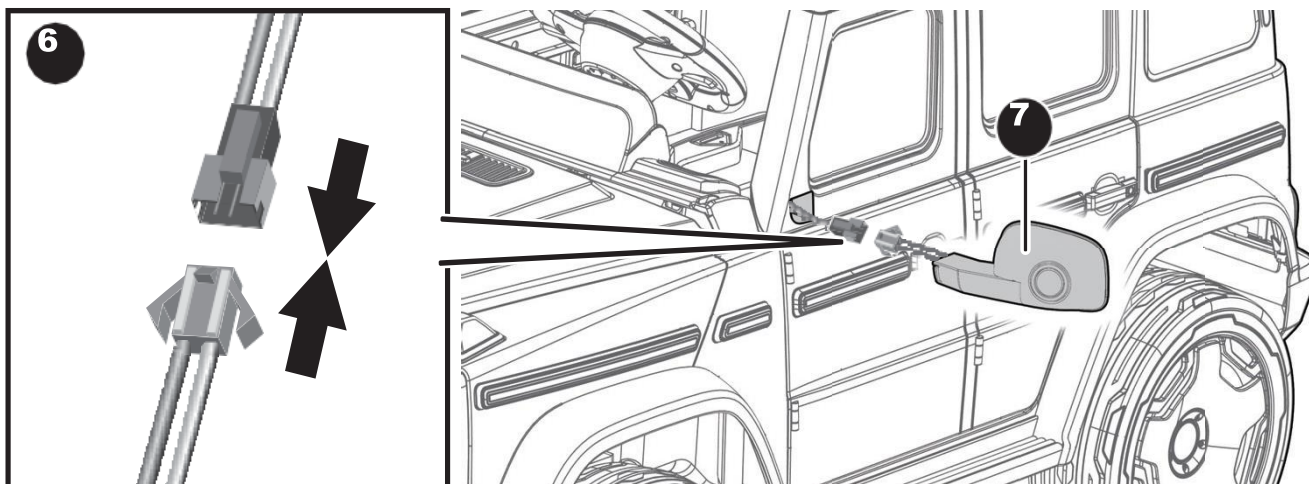
3-4. Nasadte boční okno na dveře. Pomocí šroubováku utáhněte tři šrouby $\text{Ø}4 \times 12$.

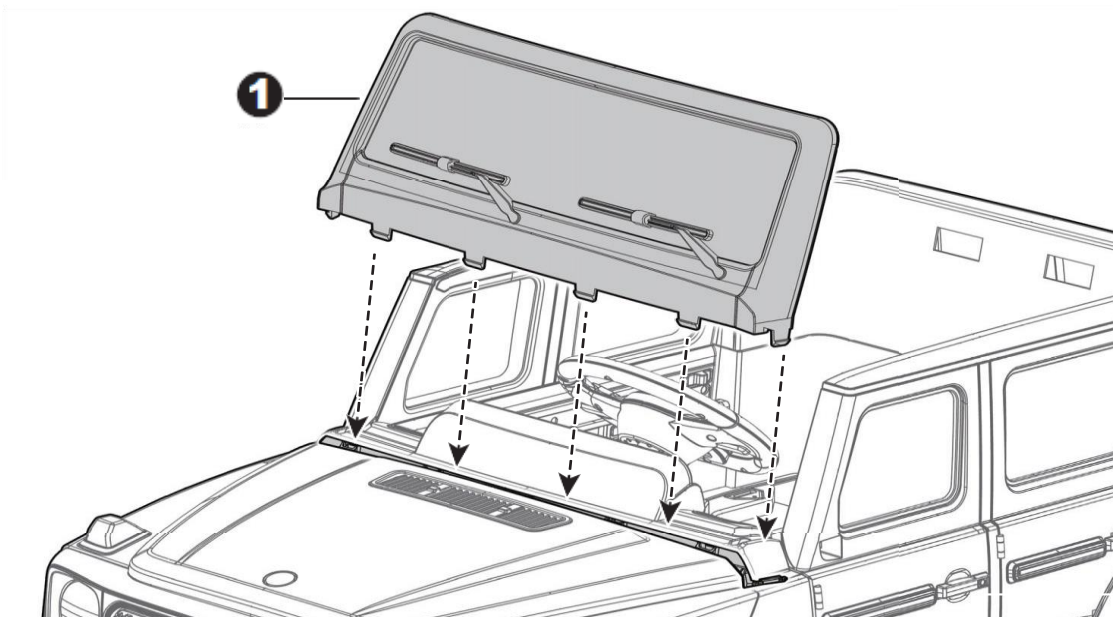
Stejným způsobem namontujte boční okno na druhou stranu.

5. Umyjte a osušte si ruce, otřete povrch výrobku čistou utěrkou, odtrhněte spodní část nálepky a připevněte nálepku k produktu, jak je znázorněno na obrázku.

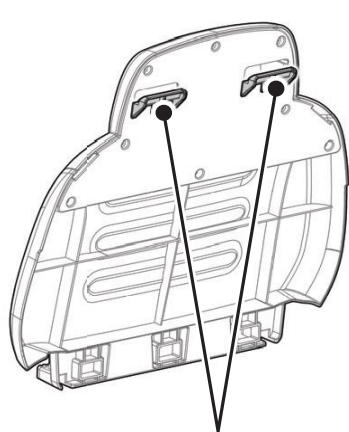
6. Zasuňte konektor na zrcadle do konektoru na bočním okně. Pak skryjte konektory do bočního okna.

7. Nasadte boční zrcátko na boční okno a silně zatlačte tak, aby zapadlo na místo. Postup opakujte pro druhé boční zrcátko.

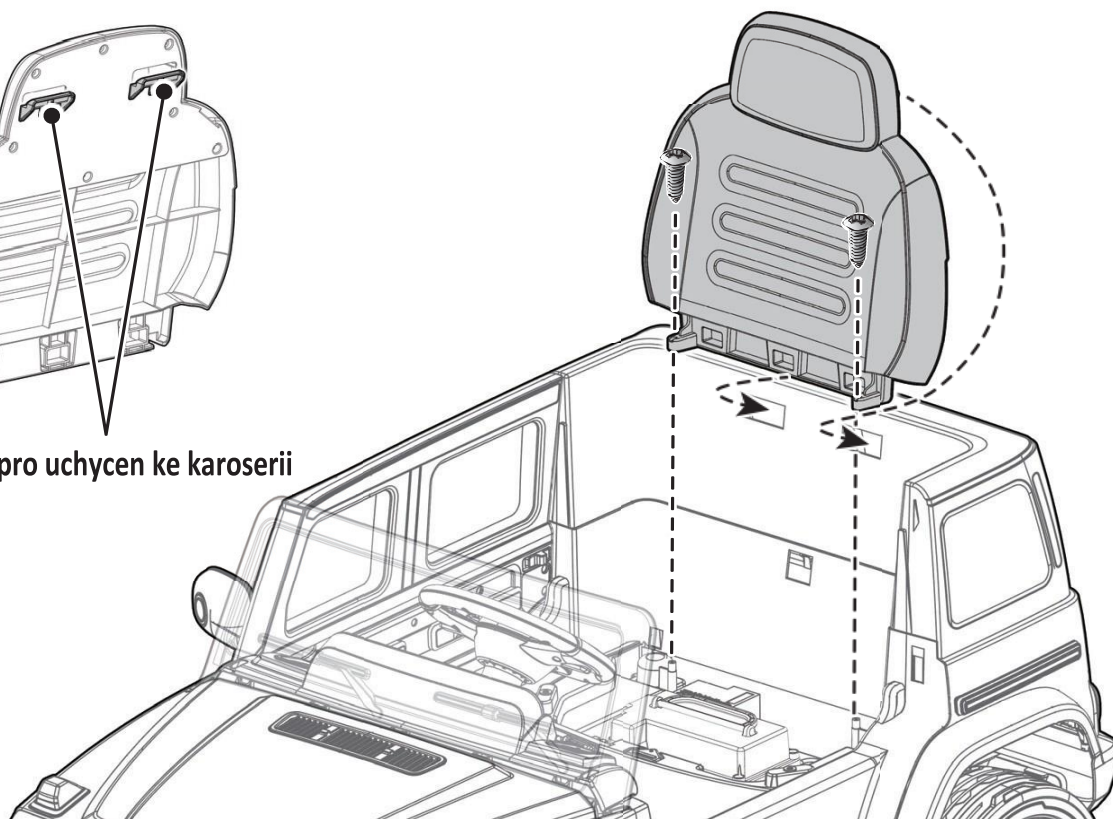




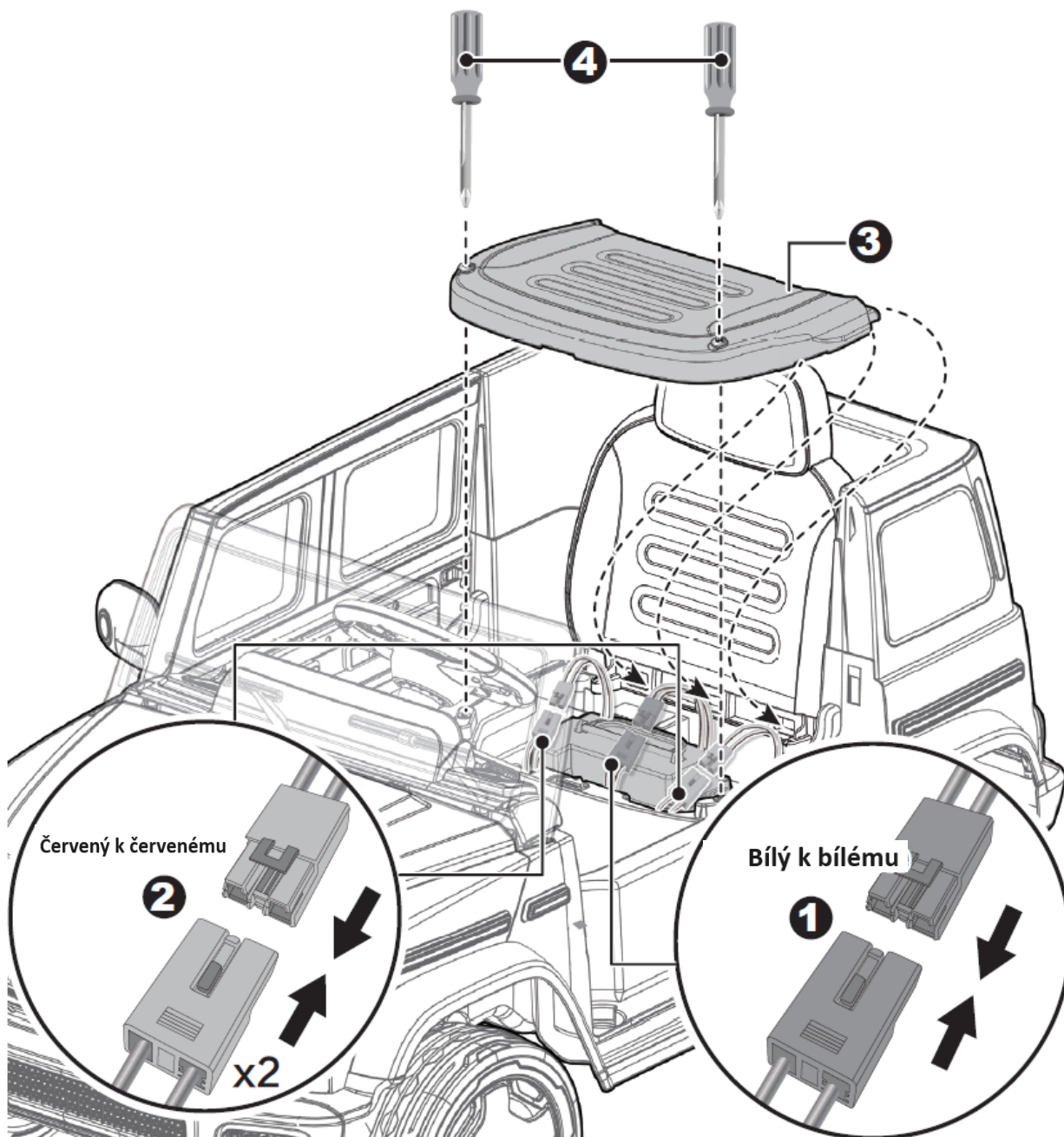
1. Nasadíte čelní sklo na karoserii vozidla. Zatlačte, dokud neuslyšíte "cvaknutí" na místo.
- 2-3. Nasadíte sedadlo na karoserii vozidla, utáhněte dva šrouby $\text{\O}4 \times 12$ pomocí šroubováku a zajistěte sedadlo zpět ke karoserii.

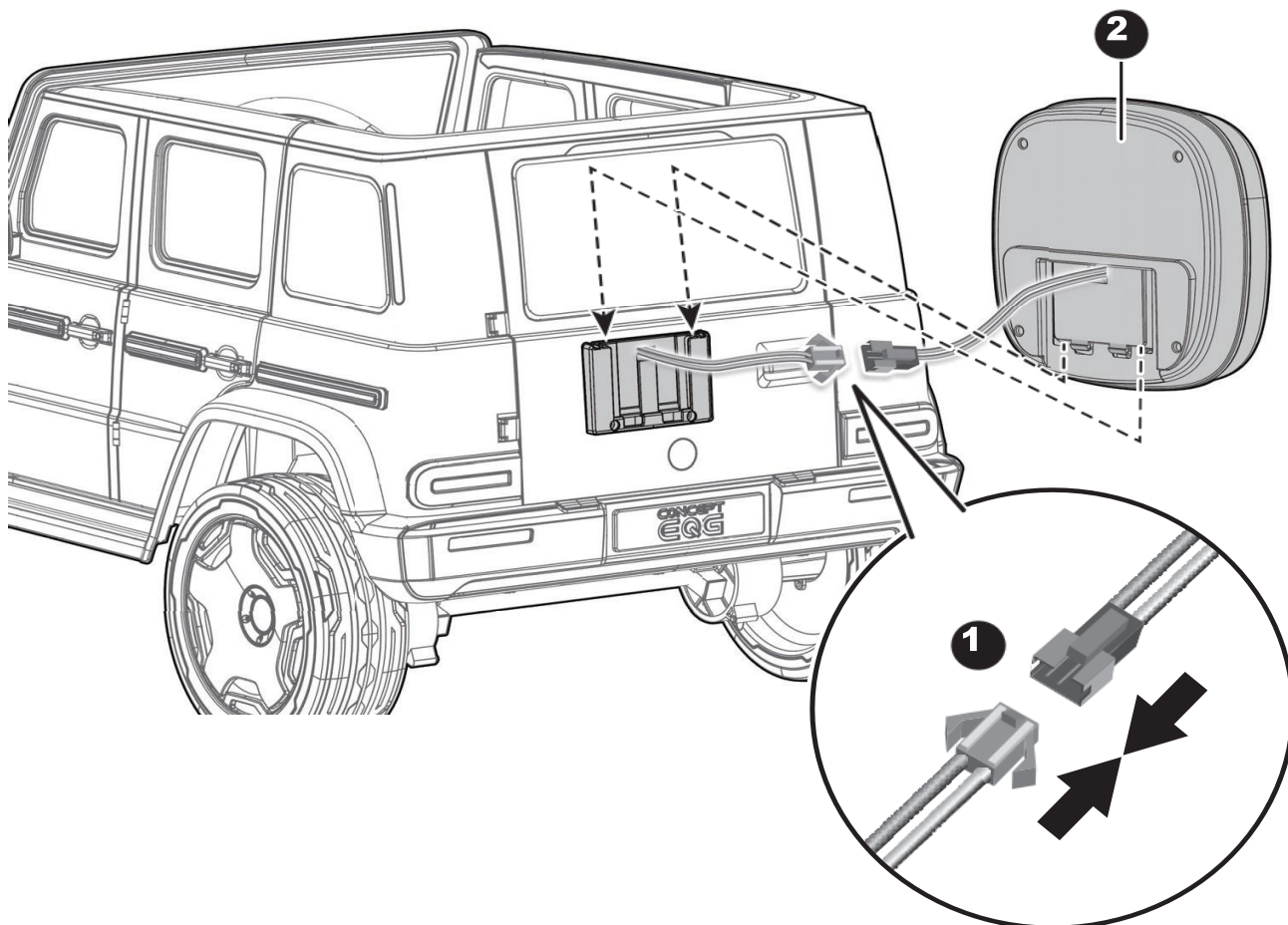


Cvočky pro uchycen ke karoserii

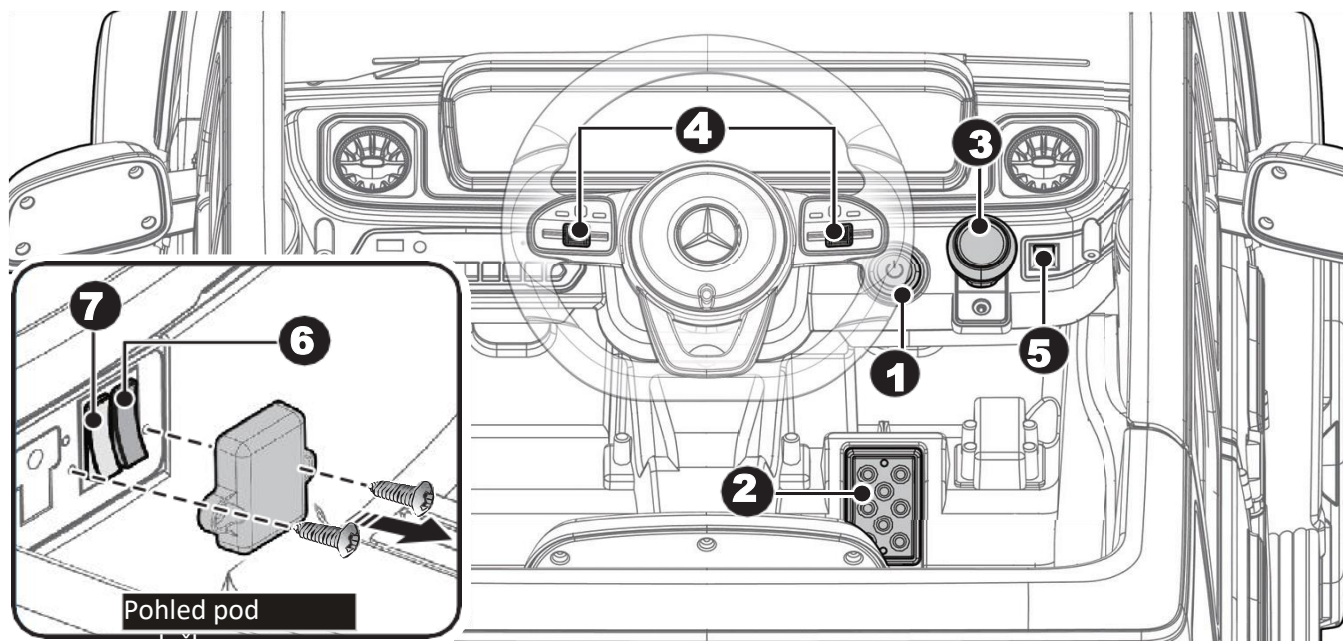


1. Zapojte červený konektor vozidla do červeného konektoru na baterii.
2. Zasuňte bílý konektor motoru na každé straně do bílých konektorů na karoserii vozidla.
3. Namontujte jazýčky na sedadle do drážek na opěradle sedadla.
4. Pomocí šroubováku utáhněte oba šrouby M5x16 v horní části sedadla do otvorů ve vozidle.





1. Zasuňte konektor na krabici s nářadím do konektoru na zadní straně karoserie vozidla.
Poté skryjte konektory do těla.
2. Namontujte skříňku na nářadí na karoserii vozidla podle obrázku.



1. Tlačítko napájení: Zapne a vypne přístroj
- 2 . Nožní pedál: Aplikuje výkon (rychlost) na produkt. Chcete-li přístroj posunout, sešlápněte pedál dolů. Chcete-li brzdit nebo zpomalit, uvolněte tlak z pedálu.
3. Páka vpřed/vzad: Mění směr, kterým se produkt pohybuje dopředu a dozadu.
Chcete-li posunout výrobek dopředu, posuňte páku do horní polohy.
Chcete-li výrobek posunout dozadu, posuňte páku do polohy dolů.
Přesuňte přepínač uprostřed, produkt se zastaví a nespustí.
4. Tlačítka zvuku: Stisknutím přehrajete hudbu
5. Tlačítko světel: Jedním stisknutím tlačítka světla zapnete a dvojím stisknutím je vypnete.
Tip: Tento výrobek má funkci úspory energie, kontrolky produktu se automaticky vypnou po 10 minutách, opětovným stisknutím tlačítka světlo znovu rozsvítíte.
6. Spínač vysoké / nízké rychlosti (pod sedadlem musí být ochranný kryt odstraněn dospělou osobou.):
Ovládá produkt tak, aby se pohyboval vpřed vysokou nebo nízkou rychlostí.
7. Přepínač pro dálkové ovládání. Ovládá produkt dálkovým ovládáním nebo nožním pedálem.

Varování:

Při změně rychlosti nebo směru vždy zastavte vozidlo, aby nedošlo k poškození převodových stupňů a motoru.

Před jízdou: Ujistěte se, že vaše dítě ví, jak řídit, jak nastartovat a zastavit výrobek a zná pravidla pro bezpečnou jízdu.

Ochranný kryt pod musí být odstraněn dospělou osobou

VAROVÁNÍ

POUZE dospělý může nabíjet baterii!

Tento výrobek má ochranu nabíjení: při nabíjení budou všechny funkce vypnuty.

HLAVNÍ VYPÍNAČ musí být při nabíjení v poloze VYPNUTO.

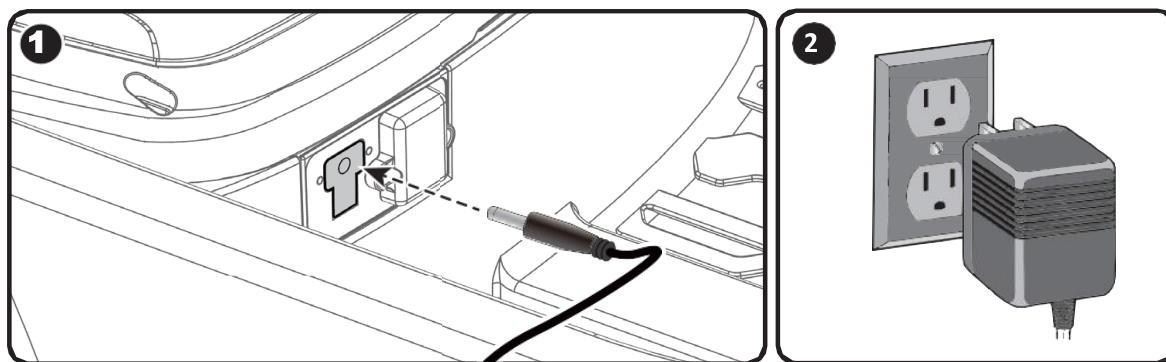
Před prvním použitím byste měli baterii nabíjet po dobu 4-6 hodin. Nenabíjejte baterii déle než 10 hodin, aby nedošlo k přehřátí nabíječky.

Když vozidlo začne jezdit pomalu, dobijte baterii.

Nabíjejte po každém použití nebo jednou za měsíc. Doba nabíjení je 8 až 12 hodin, maximálně 20 hodin.

Používejte pouze baterii (baterie) a nabíječku specifikovanou výrobcem. Použití jiné baterie nebo nabíječky může způsobit požár nebo výbuch. Nepoužívejte baterii ani nabíječku pro žádný jiný výrobek.

Pokud je zařízení vybaveno digitálním voltmetrem, velikost napětí vám řekne, kolik energie zbývá v baterii. Ujistěte se, že při sledování voltmetru vozidlo stojí!



Způsob nabíjení

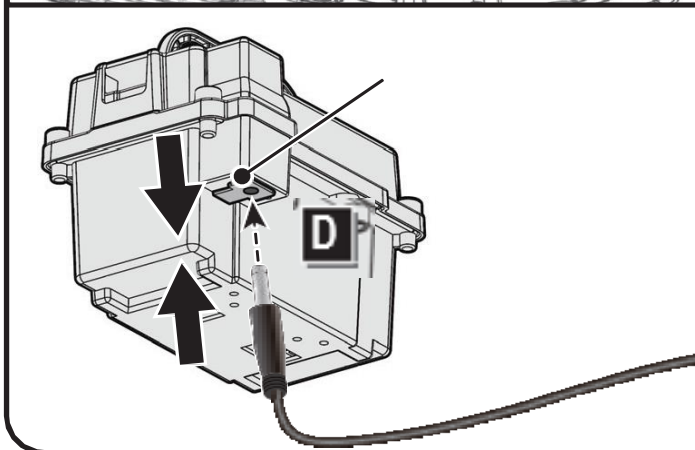
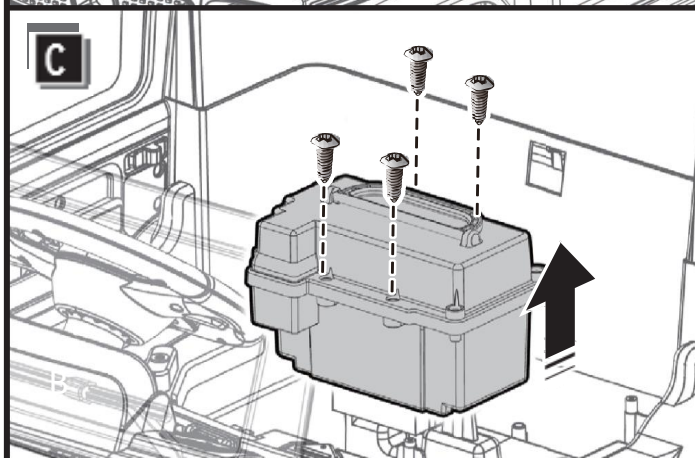
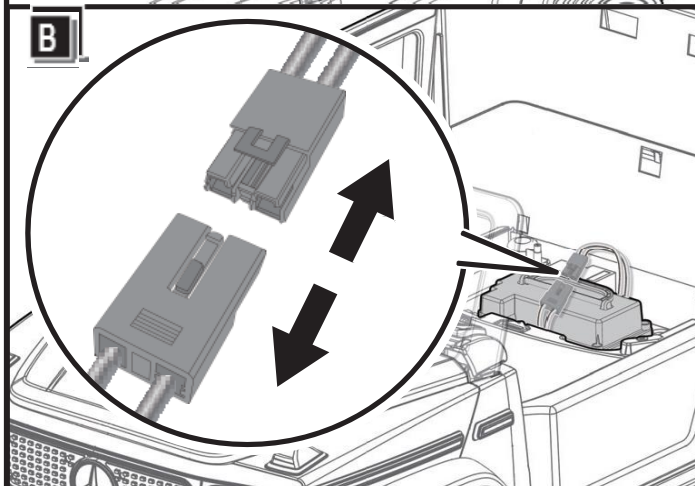
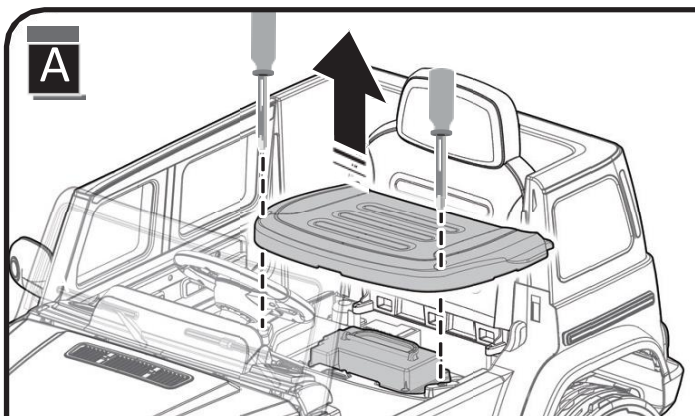
1. Zapojte nabíječku do vstupní zásuvky (zásuvka je pod sedadlem).
2. Zapojte zástrčku nabíječky do síťové zásuvky. Baterie se začne nabíjet.

Likvidace baterie

Baterie časem ztratí schopnost udržet napětí. V závislosti na množství používání a měnících se podmínkách by baterie měla fungovat jeden až tři roky.

Důležité! Odstraňte vybitou baterii zodpovědně. Baterie obsahuje olověnou kyselinu (elektrolyt) a musí být řádně a legálně zlikvidována. Vezměte baterie na státem schválenou recyklaci olověných baterií.

Nevyhazujte baterii s běžným domácím odpadem!



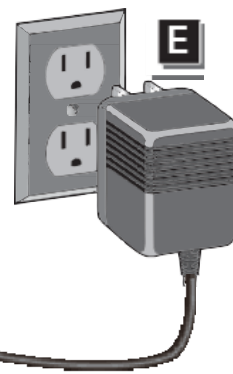
A: Pomocí šroubováku povolte dva šrouby na horní straně sedadla a sejměte sedadlo

B: Odpojte od sebe červené konektory.

C: Odpojte od sebe červené konektory.

D: Umístěte baterii na rovnou zem. Zapojte port nabíječky do vstupní zásuvky na krabici baterie.

E: Zapojte zástrčku nabíječky do síťové zásuvky. Baterie se začne nabíjet.



ÚDRŽBA

Je odpovědností rodičů zkontrolovat hlavní části hračky před použitím, musí pravidelně kontrolovat potenciální nebezpečí, jako je baterie, nabíjení, kabel nebo kabel, zástrčka, šrouby upevňují kryt jiných částí a že v případě takového poškození nesmí být hračka používána, dokud toto poškození nebylo řádně odstraněno.

Zaparkujte vozidlo uvnitř nebo jej zakryjte plachtou, abyste jej ochránili před vlhkým počasím.

Po každém použití baterii nabijte. S baterií může manipulovat pouze dospělý. Baterii dobijte alespoň jednou měsíčně když se zařízení nepoužívá.

Neumývejte vozidlo hadicí. Nemyjte vozidlo mýdlem a vodou. Nejezděte s vozidlem za deštivého nebo zasněženého počasí. Voda poškodí motor, elektrický systém a baterii.

Vozidlo očistěte měkkým suchým hadříkem. Chcete-li obnovit lesk plastových dílů, použijte nevoskový leštidlo na nábytek. Nepoužívejte automobilový vosk. Nepoužívejte abrazivní čisticí prostředky.

Pokud zařízení nepoužíváte, měl by být vypnut veškerý elektrický zdroj. Vypněte vypínač a odpojte připojení baterie.

POJISTKA

Baterie je vybavena tepelnou pojistkou, která se automaticky vypne a přeruší veškerou energii vozidla, pokud je motor, elektrický systém nebo baterie přetížena. Pojistka se resetuje a napájení se obnoví po vypnutí jednotky na 20 sekund a opětovném zapnutí. Pokud se tepelná pojistka při běžném používání opakovaně vypne, může být nutné vozidlo opravit. Kontaktujte prosím prodejce. Chcete-li předejít ztrátě napájení, postupujte podle následujících pokynů:

Nepřetěžujte vozidlo.

Za vozidlem nic netáhněte.

Nejezděte po strmých svazích.

Nejezděte do pevných předmětů, které by mohly způsobit protáčení kol a způsobit přehřátí motoru.

Nejezděte ve velmi horkém počasí, komponenty se mohou přehřát.

Zabraňte kontaktu vody nebo jiných kapalin s baterií nebo jinými elektrickými součástmi.

Nemanimulujte s elektrickým systémem. Pokud tak učiníte, může dojít k vytvoření zkratu a poškození zařízení.



(CZ) Pro další jazykové verze návodu nebo zobrazení případné aktualizované verze naskenujte prosím QR kód.

(SK) Pre ďalšie jazykové verzie návodu alebo zobrazenie prípadnej aktualizovanej verzie naskenujte prosím QR kód.

(EN) For other language versions of the manual or to view any updated version, please scan the QR code.

(PL) Zeskanuj kod QR, aby uzyskać dostęp do innych wersji językowych instrukcji lub wyświetlić możliwą zaktualizowaną wersję.

(HU) Kérjük, olvassa be a QR-kódot a kézikönyv más nyelvű változataiért vagy egy esetleges frissített verzió megtekintéséhez.

Verze: 2024/12-01

V případě dotazů na servis nás kontaktujte na emailové adrese servis@kolonozka.cz
Pro další informace, nebo v případě doplňujících dotazů nás prosím kontaktujte na e-mailu info@kolonozka.cz